

## Technische Daten

MODELL		GTH-4010
<b>ABMESSUNGEN</b>		
Hubhöhe max.		9,82 m
Tragfähigkeit max.		4.000 kg
Tragfähigkeit bei max. Hubhöhe		3.500 kg
Tragfähigkeit bei max. Reichweite		2.500 kg
Reichweite nach vorne max.		6,07 m
Reichweite bei max. Hubhöhe		0,85 m
<b>A</b> Gesamthöhe		2,45 m
<b>B</b> Höhe Lenkrad		1,84 m
<b>C</b> Breite		2,25 m
<b>D</b> Innenbreite Kabine		0,86 m
<b>E</b> Spurbreite		1,85 m
<b>F</b> Radstand		2,75 m
<b>G</b> Länge bis Abstützungen		4,44 m
<b>H</b> Länge bis Gabelträgerplatte		6,13 m
<b>I</b> Bodenfreiheit		0,43 m
<b>L</b> Abstützbreite mit abgesenkten Abstützungen		2,93 m
<b>M1</b> Eingangswinkel		37°
<b>M2</b> Ausgangswinkel		39°

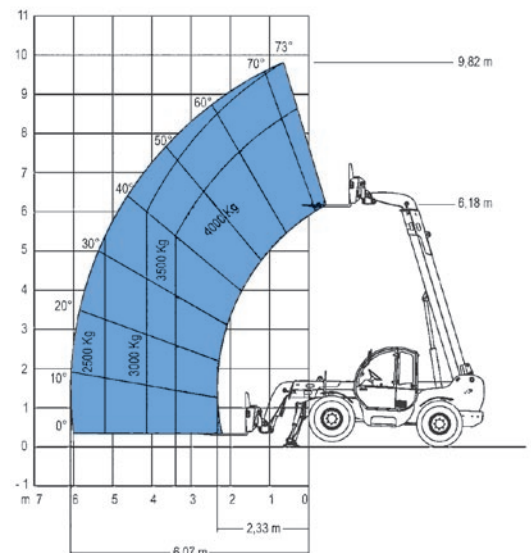
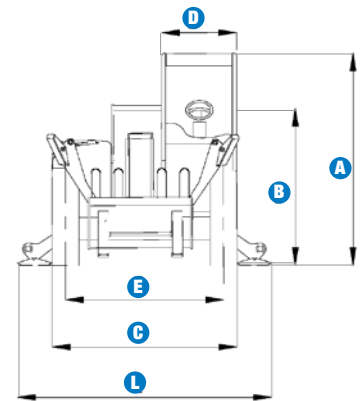
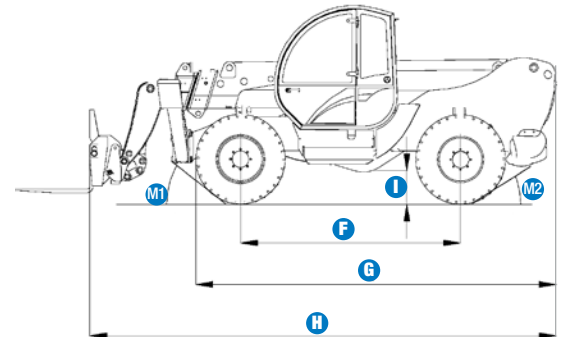
LEISTUNG	
Geschwindigkeit Heben/Absenken	13 sek./8 sek.
Geschwindigkeit Aus- /Einteleskopieren	20 sek./24 sek.
Wenderadius innen/außen	2,42 m/4,50 m
Schubleistung	4.500 kg
(mit 500 L Schaufel SAE J 732/80)	
Zugleistung am Dynamometer	8.200 kg
Fahrgeschwindigkeit	30 km/h
Neigung Gabelträgerplatte	145°
Gabelzinken	Länge 1.200 mm Breite x Stärke 120x50 mm
Reifen (DIN 70361)	405/70 20" PR16, 8-Loch-Felgen

ANTRIEB / ENERGIE	
Antriebsart	Deutz Turbo Diesel 81,5 PS (60 kW)
Tankinhalte	
Kraftstoff	92 Liter
Motoröl	8 Liter
Hydrauliköl	90 Liter
Hydraulikleistung	82 l/min – 280 bar

EIGENGEWICHT	
Eigengewicht*	9.300 kg

**ENTSPRICHT DEN NORMEN** Die Fahrerkabine ist nach ROPS (ISO3471) und FOPS (ISO3449) geprüft.  
Der schadstoffarme Motor entspricht den UE 97/68 Normen

\* Das Eigengewicht variiert abhängig von den Optionen und/oder den länderspezifischen Normen.



Arbeitsdiagramm mit abgesenkten Abstützungen  
EN1459, Annex B

## Ausstattung

### STANDARD AUSSTATTUNG

#### ABMESSUNGEN

- 4.000 kg Tragfähigkeit max.
- 9,82 m Hubhöhe max.
- 6,07 m Reichweite nach vorne max.

#### LEISTUNG

- Allradantrieb
- Allradlenkung
- 3 Lenkarten:
  - Lenkung der Vorderachse
  - Krebsgang
  - Koordinierte Lenkung (Hundegang)
- Servolenkung
- Vordere hydraulische Abstützungen
- Zweistufiges, mechanisches Getriebe
- Hydraulik-Proportional-Steuerblock
- Multifunktionaler, proportionaler, hydraulisch vorgesteuerter Joystick
- "Limited-Slip-Differenzialsperre" an Vorderachse
- Gabelzinken
- Einstellbarer pneumatischer Schwingsitz
- Großes Lenkrad
- Frontscheibenwischer
- Vordere & hintere Fahrzeugbeleuchtung
- Im Ölbad laufende, selbststellende Lamellenbremsen an beiden Achsen
- Abschließbarer Kraftstofftank
- Lastmomentbegrenzung mit Monitor
- Optische Anzeige mit farbigen LEDs
- Akustisches Signal
- Automatische Funktionsabschaltung der lastvergrößernden Bewegungen (bei Überlast)
- Umschalter für Anbaugeräte

#### ANTRIEB / ENERGIE

- Deutz Turbo Diesel 81,5 PS (60 kW)

#### REIFEN

- 405/70 20" PR16, 8-Loch-Felgen



### OPTIONEN UND ZUBEHÖR

#### LEISTUNG

- Klimaanlage
- Hydraulikleitung am Ausleger
- Zusätzliche Hydraulikleitung am Ausleger
- Trägerplatte mit hydraulischer Wechseinrichtung
- Schnellwechseinrichtung für Anbauwerkzeuge
- Elektrische Vorrüstung am Ausleger
- Vorrüstung für Mischerschaukel
- Spezial-Luftfilter
- Frontscheiben-Schutzgitter
- Einstellbare Arbeitsscheinwerfer
- Dachscheibenwischer
- Abgasreiniger

#### ZUBEHÖR UND ANBAUGERÄTE

- 800 Liter Ladeschaufel
- 2.000 Liter Leichtmaterialien-Ladeschaufel
- 500/800 Liter Betonkübel, manuelle oder hydraulische Öffnung
- 500 Liter Betonmischkübel mit Funkfernsteuerung
- Ziegelkorb
- Fester Lasthaken an Platte
- 900 kg tragfähige, 4 m Gittermastspitze
- 900 kg tragfähige, 4 m Gittermastspitze mit Hydraulikwinde
- 3.000 kg Hydraulikwinde

### Genie Europe Niederlassungen

#### Germany

Finienweg 3  
D-28832 Achim / Bremen  
Germany

**Tel:** +49 (0)4202 8852-0

**Fax:** +49 (0)4202 8852-25

#### UK

The Maltings  
Wharf Road  
Grantham NG31 6BH  
UK

**Tel:** +44 (0)1476 584333

**Fax:** +44 (0)1476 584334

#### France

10, ZA de la Croix St. Mathieu  
28320 Gallardon  
France

**Tel:** +33 (0)2 37 26 09 99

**Fax:** +33 (0)2 37 26 09 98

#### Spain

Gaià 31, Pol. Ind. Pla d'en Coll  
08110 Montcada i Reixac  
Barcelona  
Spain

**Tel:** +34 93 572 50 90

**Fax:** +34 93 572 50 91

#### Scandinavia

Tagenevägen 72  
425 37 Hisings Kärra  
Sweden

**Tel:** +46 31 57 51 00

**Fax:** +46 31 57 90 20

#### Genie United States

18340 NE 76th Street  
P.O. Box 97030  
Redmond, Washington 98073-9730  
USA

**Tel:** +1 425 881-1800

**Fax:** +1 425 883-3475

**WEB:** [www.genieindustries.com](http://www.genieindustries.com)

**E-Mail:** [infoeurope@genieind.com](mailto:infoeurope@genieind.com)

#### Ihr Vertriebspartner: