

Technische Daten

MODELL		GTH-4020R
ABMESSUNGEN		
Hubhöhe max.		19,64 m
Tragfähigkeit max.		4.000 kg
Tragfähigkeit bei max. Hubhöhe		2.500 kg
Tragfähigkeit bei max. Reichweite		250 kg
Reichweite nach vorne max.		17,50 m
Reichweite bei max. Hubhöhe		4,20 m
A Gesamthöhe		3,03 m
B Höhe Lenkrad		2,07 m
C Breite		2,43 m
D Innenbreite Kabine		0,91 m
E Spurbreite		1,95 m
F Radstand		3,03 m
G Länge bis Abstützungen		5,28 m
H Länge bis Gabelträger		7,13 m
I Bodenhöhe		0,44 m
L Abstützbreite		5,01 m
M Seitlicher Überhang des Oberwagens nach hinten		2,42 m
N Vorderer Überhang des Oberwagens		4,49 m
P1 Eingangswinkel		20°
P2 Ausgangswinkel		20°

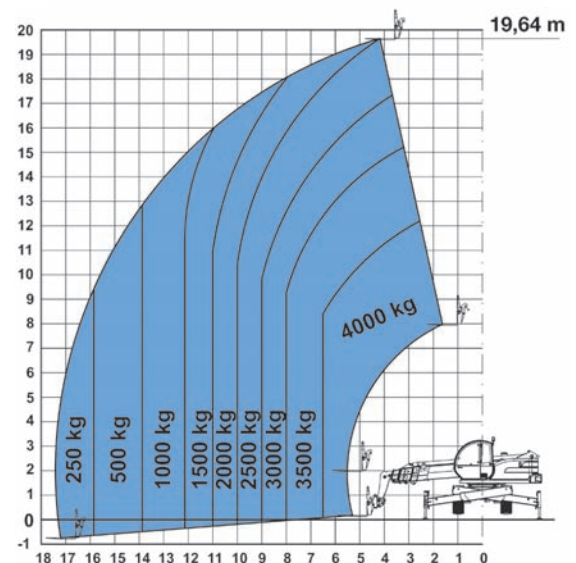
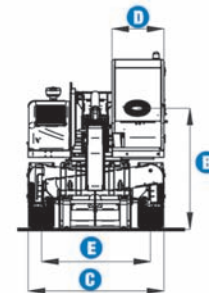
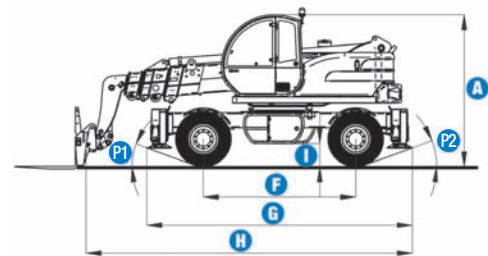
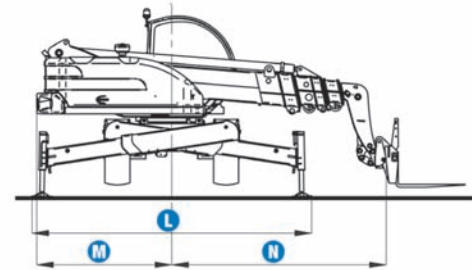
LEISTUNG	
Geschwindigkeit Heben/Absenken	15 sek./11 sek.
Geschwindigkeit Aus- und Einteleskopieren	29 sek./17 sek.
Wenderadius innen/außen	1,14 m/4,00 m
Schubleistung	7.400 kg
(mit 800 L Schaufel SAE J 732/80)	
Zugleistung am Dynamometer	8.000 kg
Fahrgeschwindigkeit max.	30 km/h
Neigung Gabelträgerplatte	145°
Chassisnivellierung über die Vorderachse	+/- 6°
Gabelzinken	L 1.200 mm Breite x Stärke 120 x 50 mm
Reifen	18/19,5 PR 16, 10-Loch-Felgen

ANTRIEB / ENERGIE	
Antriebsart	Deutz Diesel T. 4 Zylinder 102 PS (74,9 kW)
Tankinhalte	
Kraftstoff	145 Liter
Motoröl	12 Liter
Hydrauliköl	230 Liter
Hydraulikleistung	100 l/min – 270 bar

EIGENGEWICHT	
Eigengewicht*	15.200 kg

ENTSPRICHT DEN NORMEN Die Fahrerkabine ist nach ROPS (ISO3471) und FOPS (ISO3449) geprüft.
 Der schadstoffarme Motor entspricht den UE 97/68 Normen

* Das Eigengewicht variiert abhängig von den Optionen und/oder den länderspezifischen Normen.



Arbeitsdiagramm mit abgesenkten Abstützungen
 EN1459, Annex B

Falls Sie weitergehende Informationen wünschen, wenden Sie sich bitte an den Genie Händler in Ihrer Nähe oder an das aufgeführte Genie Vertriebsbüro. Technische Daten können ohne vorherige Ankündigung oder Verbindlichkeit geändert werden. Fotos und Zeichnungen in dieser Broschüre dienen ausschließlich Illustrationszwecken. Informationen über den korrekten Einsatzzweck entnehmen Sie bitte dem Bedienerhandbuch dieses Teleskopstaplers. Zuwiderhandlungen entgegen den Anweisungen des entsprechenden Bedienerhandbuchs für dieses Gerät oder unverantwortliches Handeln können schwere oder tödliche Verletzungen zur Folge haben. Preise und technische Daten können ohne Ankündigung verändert werden. Die ausschließlich anzuwendende Gewährleistung ist die Genie Standardgewährleistung, die sich auf das entsprechende Produkt und den Verkauf bezieht. Genie gewährt keine anders vereinbarte oder stillschweigend implizierte Gewährleistung. Aufgeführte Produkte und Serviceleistungen können Handelsmarken, Servicenamen oder Markennamen des Terex Unternehmens und/oder seiner Tochterunternehmen in den USA oder in anderen Ländern darstellen. Alle Rechte sind vorbehalten. Copyright © 2006 Genie Industries, Inc. „Genie“ ist ein eingetragenes Warenzeichen von Genie Industries, Inc. in den USA und vielen anderen Ländern. Genie ist ein Terex Unternehmen. Aktueller Stand: 07/06

Ausstattung

STANDARD AUSSTATTUNG

ABMESSUNGEN

- 4.000 kg Tragfähigkeit max.
- 19,64 m Hubhöhe max.
- 17,50 m Reichweite nach vorne max.

LEISTUNG

- Allradantrieb
- Allradlenkung
- 3 Lenkarten:
 - Lenkung der Vorderachse
 - Krebsgang
 - Koordinierte Lenkung (Hundegang)
- Servolenkung
- Hydraulisches Lastmessinstrument
- Vier separate, vordere Abstützungen
- Oberwagen mit kontinuierlichem 360° Schwenkbereich
- Schnellwechseinrichtung für Anbauwerkzeuge von der Kabine aus zu betätigen
- Kit für linken Joystick
- Zweistufiger, hydrostatischer Antrieb mit zweistufigem Getriebe
- Elektro-proportionaler, multifunktionaler Joystick (4 in 1)
- "Limited-Slip-Differenzialsperre" an Vorderachse
- Gabelzinken
- Trägerplatte mit mechanischer Wechseinrichtung
- Einstellbarer pneumatischer Schwingsitz mit Armlehnen
- Großes Lenkrad
- Frontscheibenwischer
- Vordere & hintere Fahrzeugbeleuchtung
- Seitliche Anordnung des Motors, bestens zugänglich für Wartung und Service
- Anzeige über notwendige Wartungsintervalle
- Im Ölbad laufende Lamellenbremsen an beiden Achsen
- Abschließbarer Kraftstofftank
- Lastmomentbegrenzung mit
 - Digitalem Monitor
 - Digitaler Anzeige der lastvergrößernden Bewegungen
 - Optischer Anzeige mit farbigen LEDs
 - Akustischem Signal
- Lastmomentbegrenzung mit Monitor inkl. spezieller Lastprogramme für die jeweils individuell eingesetzten Anbaugeräte. Lastkontrolle des Auslegers, der Oberwagendrehung und der Abstützungen in Echtzeit.
- Blackbox registriert funktionale Parameter und Abweichungen.

REIFEN

- 18/19,5 PR16, 10-Loch-Felgen

STANDARD AUSSTATTUNG

LEISTUNG (FORTSETZUNG)

- Automatische Funktionsabschaltung der lastvergrößernden Bewegungen (bei Überlast)
- Chassisnivellierung (+/-6°)
- Umschalter für Anbaugeräte

ANTRIEB / ENERGIE

- Deutz Turbo Diesel 102 PS (74,9 kW)

OPTIONEN UND ZUBEHÖR

LEISTUNG

- Klimaanlage
- Frontscheiben-Schutzgitter
- Dachscheibenwischer
- Einstellbare Arbeitsscheinwerfer am Ausleger oder Chassis
- Funkfernsteuerung mit Joystick
- GPS Modul, um den Standort des Gerätes zu ermitteln
- Fernübertragung der Fehleraufzeichnung von der Blackbox

ZUBEHÖR UND ANBAUGERÄTE-OPTIONEN

- FEM 3 Platte und Gabelkit
- Gabelzinkenverschub (+/- 100 mm)
- FEM 3 Gabelkit
- 20 to hydraulischer Wagenheber mit 30 mm Schraubenschlüssel
- Fester Lasthaken an Platte
- Ziegelkorb
- 500 oder 800 Liter Betonkübel, manuelle oder hydraulische Öffnung
- 800 Liter Ladeschaufel
- 500 Liter Betonmischer mit Funkfernsteuerung
- 900 kg tragfähige, 4 m Gittermastspitze
- 900 kg tragfähige, 4 m Gittermastspitze, mit Hydraulikwinde
- 3.000 kg Hydraulikwinde
- Drehbare/Nichtdrehbare Arbeitsplattform (max. 4,64 m)

REIFENOPTIONEN

- Schaumgefüllte Reifen 18-19"
- Ersatzrad 18-19.5" PR16
- Ersatzrad, schaumgefüllt 18-19.5" PR16

Genie Europe Niederlassungen

Germany

Finienweg 3
D-28832 Achim / Bremen
Germany

Tel: +49 (0)4202 8852-0

Fax: +49 (0)4202 8852-25

UK

The Maltings
Wharf Road
Grantham NG31 6BH
UK

Tel: +44 (0)1476 584333

Fax: +44 (0)1476 584334

France

10, ZA de la Croix St. Mathieu
28320 Gallardon
France

Tel: +33 (0)2 37 26 09 99

Fax: +33 (0)2 37 26 09 98

Spain

Gaià 31, Pol. Ind. Pla d'en Coll
08110 Montcada i Reixac
Barcelona

Spain

Tel: +34 93 572 50 90

Fax: +34 93 572 50 91

Scandinavia

Tagenevägen 72
425 37 Hisings Kärra
Sweden

Tel: +46 31 57 51 00

Fax: +46 31 57 90 20

Genie United States

18340 NE 76th Street
P.O. Box 97030
Redmond, Washington 98073-9730
USA

Tel: +1 425 881-1800

Fax: +1 425 883-3475

WEB: www.genieindustries.com

E-Mail: infoeurope@genieind.com

Ihr Vertriebspartner: