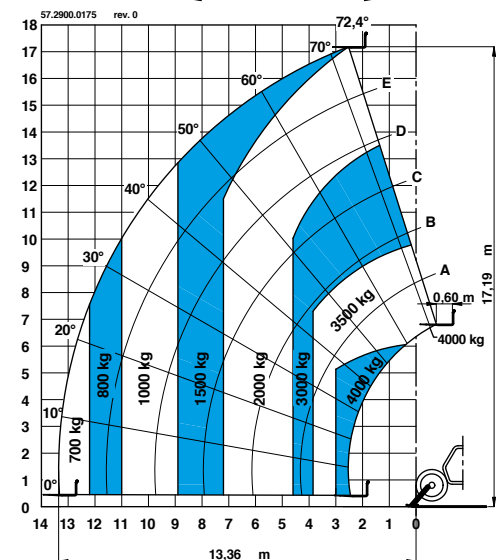
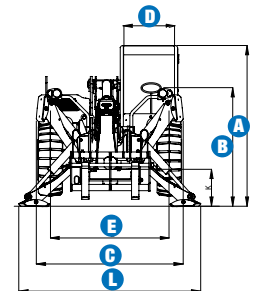
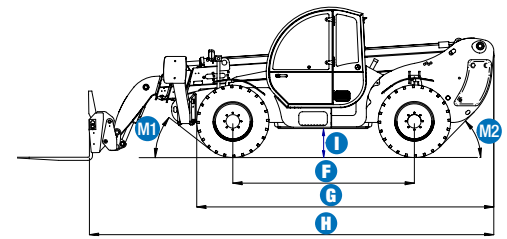
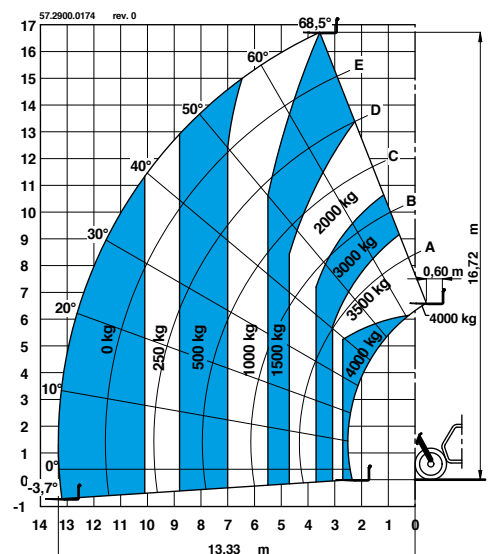


### Technische Daten

MODELL		GTH™-4017 SX
<b>ABMESSUNGEN</b>		
Hubhöhe max.		17,19 m
Tragfähigkeit max.		4.000 kg
Tragfähigkeit bei max. Hubhöhe		2.000 kg
Tragfähigkeit bei max. Reichweite		700 kg
Reichweite nach vorne max.		13,33 m
Reichweite bei max. Hubhöhe		3,56 m
<b>A</b> Gesamthöhe		2,44 m
<b>B</b> Höhe Lenkrad		1,60 m
<b>C</b> Breite		2,32 m
<b>D</b> Innenbreite Kabine		0,78 m
<b>E</b> Spurbreite		1,92 m
<b>F</b> Radstand		2,95 m
<b>G</b> Länge bis Vorderräder		4,83 m
<b>H</b> Länge bis Gabelträger		6,57 m
<b>I</b> Bodenfreiheit		0,43 m
<b>L</b> Abstützbreite		2,89 m
<b>M1</b> Eingangswinkel		40°
<b>M2</b> Ausgangswinkel		46°
<b>LEISTUNG</b>		
Geschwindigkeit Heben/Absenken		11 sek./8 sek.
Geschwindigkeit Aus-/ Einteleskopieren		26 sek./18 sek.
Wenderadius innen/außen		2,42 m/4,65 m
Schubleistung		
(mit 500 L Schaufel SAE J 732/80)		6.000 kg
Zugleistung am Dynamometer		4.820 kg
Fahrgeschwindigkeit		28 km/h
Neigung Gabelträgerplatte		138°
Chassisnivellierung über die Vorderachse		+/- 6°
Gabelzinken	Länge 1.200 mm	
	Breite x Stärke: 120 x 50 mm	
Reifen (DIN 70361)		405/70-24" PR14 8-Loch-Felgen



Arbeitsdiagramm (Abstützung abgelenkt)



Arbeitsdiagramm (Abstützung nicht abgelenkt)

EN1459, Annex B

ANTRIEB / ENERGIE	
Antriebsart	Perkins Turbo Diesel 4 Zylinder 101 PS (74,4 kW)
Tankinhalt	
Kraftstoff	135 Liter
Motoröl	7 Liter
Hydrauliköl	150 Liter
Hydraulikleistung	95 l/min – 270 bar
<b>EIGENGEWICHT</b>	
Eigengewicht*	11.600 kg

**ENTSPRICHT DEN NORMEN** Die Fahrerkabine ist nach ROPS (ISO3471) und FOPS (ISO3449) geprüft. Der schadstoffarme Motor entspricht den UE 97/68 Normen.

\* Das Eigengewicht variiert abhängig von den Optionen und/oder den länderspezifischen Normen.

Aktueller Stand: Mai 08. Technische Daten können ohne vorherige Ankündigung oder Verbindlichkeit geändert werden. Fotos und/oder Zeichnungen in diesem Dokument dienen ausschließlich Illustrationszwecken. Informationen über den korrekten Einsatzzweck entnehmen Sie bitte dem jeweiligen Bedienerhandbuch für das entsprechende Produkt. Zuwiderhandlungen entgegen den Anweisungen des entsprechenden Bedienerhandbuchs oder unverantwortliches Handeln können schwere oder tödliche Verletzungen zur Folge haben. Die ausschließlich für unsere Produkte anzuwendende Gewährleistung ist die Standardgewährleistung, die sich auf das entsprechende Produkt und den Verkauf bezieht. Wir gewähren keine anders vereinbarte oder stillschweigend implizierte Gewährleistung. Aufgeführte Produkte und Serviceleistungen können Handelsmarken, Servicenamen oder Markennamen der Terex Corporation, Genie Industries Inc. und/oder ihrer Tochterunternehmen in den U.S.A. oder in anderen Ländern darstellen und alle Rechte sind vergeben. Terex ist ein eingetragenes Warenzeichen der Terex Corporation, in den U.S.A. und vielen anderen Ländern. Genie ist ein eingetragenes Warenzeichen von Genie Industries, Inc., in den U.S.A. und vielen anderen Ländern. Genie ist ein Terex Unternehmen. Copyright 2008 Terex Corporation.

# Ausstattung

## STANDARDAUSSTATTUNG

### ABMESSUNGEN

- 4.000 kg Tragfähigkeit max.
- 17,19 m Hubhöhe max.
- 13,33 m Reichweite nach vorne max.

### LEISTUNG

- Allradantrieb (4 x 4)
- Allradlenkung
- 3 Lenkarten:
  - Lenkung der Vorderachse
  - Krebsgang
  - Koordinierte Lenkung (Hundegang)
- Servolenkung
- Vordere Abstützungen
- Hydrostatischer Fahrtrieb mit Regelpumpe und elektronisch überwachtem Antriebsmotor
- Multifunktionaler Joystick (4 in 1)
- "Limited-Slip-Differenzialsperre" an Vorderachse
- Chassisnivellierung an Vorderachse (+/- 6°)
- Gabelzinken
- Trägerplatte für Anbaugeräte mit mechanischer Wechseleinrichtung
- Zweigeteilte Kabinentür: unten Stahl, oben Glas. Beide Sektionen lassen sich separat öffnen.
- Überlastanzeigen für Teleskoplänge und -winkel entsprechen den Lastdiagrammen
- Einstellbarer Schwingsitz
- Großes Lenkrad
- Front- und Heckscheibenwischer
- Sonnenblende
- Schutzgitter im Kabinendach integriert
- Vordere & hintere Fahrzeugbeleuchtung
- Seitliche Anordnung des Motors, bestens zugänglich für Wartung und Service
- Im Ölbad laufende, selbsteinstellende Lamellenbremsen an Hinterachse
- Abschließbarer Kraftstofftank
- Lastmomentbegrenzung mit Monitor
- Optische Anzeige mit farbigen LEDs
- Akkustisches Signal
- Automatische Funktionsabschaltung der lastvergrößernden Bewegungen (bei Überlast)
- Funktionsabschaltung der Abstützungen und der Chassisnivellierung bei angehobenem und/oder austeleskopiertem Ausleger
- Funktionsabschaltung der hinteren Pendelachse
- Elektrisches Inchventil aktiviert
- Getriebe mit zwei Stufen
- Wartungsschiene

### ANTRIEB / ENERGIE

- Perkins Turbo Diesel 101 PS (74,4 kW)

### REIFEN

- 405/70-24" PR14, 8-Loch-Felgen (DIN 70361)



## OPTIONEN UND ZUBEHÖR

### LEISTUNG

- Klimaanlage
- Zusätzliche Hydraulikleitung am Ausleger
- Frontscheiben-Schutzgitter
- Zusätzlicher Rückspiegel
- Einstellbare Arbeitsscheinwerfer an der Kabine
- Einstellbare Arbeitsscheinwerfer am Ausleger
- Dachscheibenwischer
- Hydraulische Schnellwechseleinrichtung für Anbaugeräte
- Umschalter für Anbaugeräte
- Vorrüstung für Mischerschaufel
- Vorrüstung für Gittermastspitze/ Hydraulikwinde
- Sensor zum automatischen Ausrichten der Hinterachsräder in Längsrichtung
- Anhängerkupplung für 6 to
- 10 to hydraulischer Wagenheber mit 24 mm Radmutterenschlüssel
- Ersatzrad 405/70-24" PR14

### ZUBEHÖR UND ANBAUGERÄTE-OPTIONEN

- 800 Liter Ladeschaufel
- 500/800 Liter Betonkübel mit manueller oder hydraulischer Öffnung
- 500 Liter Betonmischer mit Funksteuerung
- Gabelzinkenverschub (+/- 100 mm)
- FEM 3 Platte und Gabelkit
- Fester Lasthaken an Platte
- 2.000 kg tragfähige, 2 m Gittermastspitze
- 900 kg tragfähige, 4 m Gittermastspitze
- 900 kg tragfähige, 4 m Gittermastspitze mit Hydraulikwinde
- 3.000 kg Hydraulikwinde
- Ziegelkorb

## Genie Europe Niederlassungen

### Germany

Finienweg 3  
D-28832 Achim / Bremen  
Germany  
**Tel: +49 (0)4202 8852-0**  
**Fax: +49 (0)4202 8852-25**

### UK

Millennium House  
Brunel Drive  
Newark, NG24 2DE  
U.K.  
Tel: +44 (0)1476 584333  
Fax: +44 (0)1476 584334

### France

10, ZA de la Croix St. Mathieu  
28320 Gallardon  
France  
Tel: +33 (0)2 37 26 09 99  
Fax: +33 (0)2 37 26 09 98

### Spain

Gaià 31, Pol. Ind. Plà d'en Coll  
08110 Montcada i Reixac  
Barcelona  
Spain  
Tel: +34 93 572 50 90  
Fax: +34 93 572 50 91

### Scandinavia

Importgatan 17  
422 46 Hisings Backa  
Sweden  
Tel: +46 31 57 51 00  
Fax: +46 31 57 90 20

### Genie United States

18340 NE 76th Street  
P.O. Box 97030  
Redmond, Washington 98073-9730  
USA  
Tel: +1 425 881-1800  
Fax: +1 425 883-3475

**WEB:** [www.genieindustries.com](http://www.genieindustries.com)  
**E-Mail:** [AWP-InfoEurope@terex.com](mailto:AWP-InfoEurope@terex.com)

### Ihr Vertriebspartner: