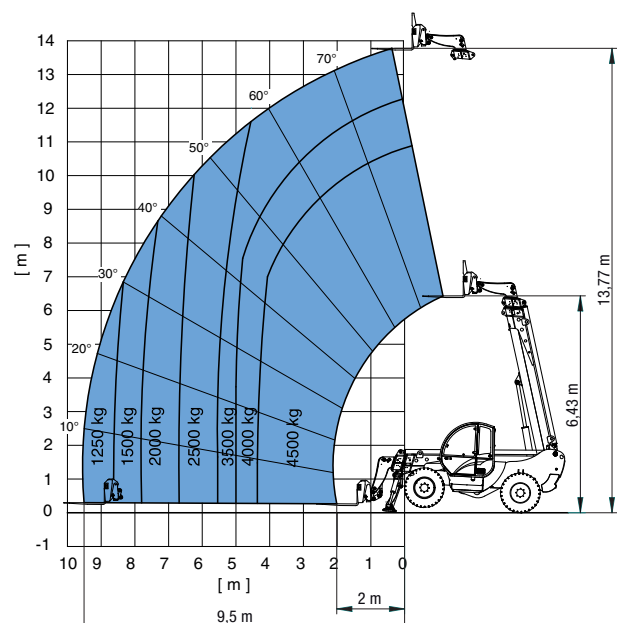
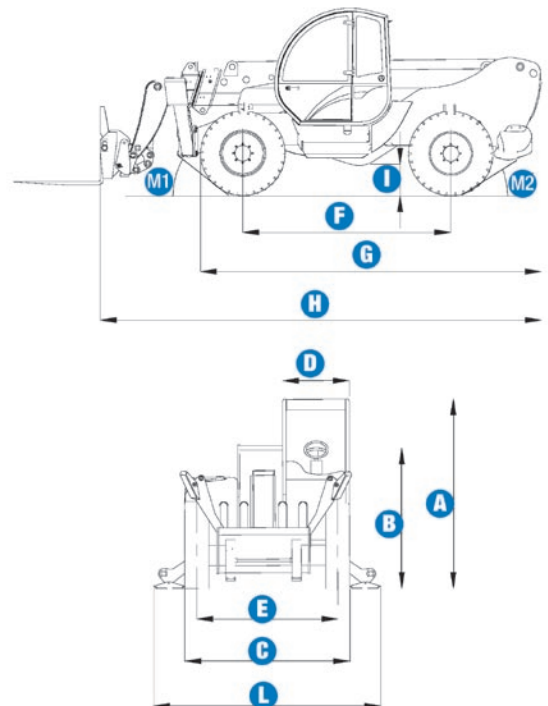


Technische Daten

MODELL		GTH-4514
ABMESSUNGEN		
Hubhöhe max.		13,72 m
Tragfähigkeit max.		4.500 kg
Tragfähigkeit bei max. Hubhöhe		3.500 kg
Tragfähigkeit bei max. Reichweite		1.250 kg
Reichweite nach vorne max.		9,50 m
Reichweite bei max. Hubhöhe		0,90 m
A Gesamthöhe		2,56 m
B Höhe Lenkrad		1,98 m
C Breite		2,38 m
D Innenbreite Kabine		0,91 m
E Spurbreite		1,98 m
F Radstand		2,85 m
G Länge bis Abstützungen		4,52 m
H Länge bis Gabelträger		6,14 m
I Bodenfreiheit		0,46 m
L Abstützbreite mit abgesenkten Abstützungen		2,93 m
M1 Eingangswinkel		39°
M2 Ausgangswinkel		27°
LEISTUNG		
Geschwindigkeit Heben/Absenken		13 sek./8 sek.
Geschwindigkeit Aus-/ Einteleskopieren		20 sek./24 sek.
Wenderadius innen/außen		1,30 m/3,99 m
Schubleistung		7.400 kg
(mit 800 L Schaufel SAE J 732/80)		
Zugleistung am Dynamometer		7.490 kg
Fahrgeschwindigkeit max.		35 km/h
Neigung Gabelträgerplatte		145°
Chassisnivellierung über die Vorderachse		+/- 8°
Gabelzinken		L 1.200 mm Breite x Stärke 120x50 mm
Reifen (DIN 70361)		405/70 20" PR 16, 8-Loch-Felgen
ANTRIEB / ENERGIE		
Antriebsart		Perkins Turbo Diesel 101 PS (74,4 kW)
Tankinhalt		
Kraftstoff		135 Liter
Motoröl		11,5 Liter
Hydrauliköl		220 Liter
Hydraulikleistung		95 l/min – 270 bar
EIGENGEWICHT		
Eigengewicht*		10.700 kg

ENTSPRICHT DEN NORMEN Die Fahrerkabine ist nach ROPS (ISO3471) und FOPS (ISO3449) geprüft.
Der schadstoffarme Motor entspricht den UE 97/68 Normen

* Das Eigengewicht variiert abhängig von den Optionen und/oder den länderspezifischen Normen.



Arbeitsdiagramm ohne Abstützungen EN1459, Annex B

Ausstattung

STANDARDAUSSTATTUNG

ABMESSUNGEN

- 4.500 kg Tragfähigkeit max.
- 13,72 m Hubhöhe max.
- 9,50 m Reichweite nach vorne max.

LEISTUNG

- Allradantrieb
- Allradlenkung
- 3 Lenkarten:
 - Krebsgang
 - Koordinierte Lenkung (Hundegang)
- Servolenkung
- Vordere hydraulische Abstützungen
- Zweistufiges, mechanische Getriebe
- Elektro-proportionaler, multifunktionaler Joystick
- "Limited-Slip-Differenzialsperre" an Vorderachse
- Gabelträgerplatte und Gabelzinken
- Chassisnivellierung
- Funktionsabschaltung der hinteren Pendelachse
- Schnellwechseinrichtung für Anbauwerkzeuge
- Einstellbarer pneumatischer Schwingsitz
- Großes Lenkrad
- Frontscheibenwischer
- Vordere & hintere Fahrzeugbeleuchtung
- Im Ölbad laufende, selbsteinstellende Lamellenbremsen an beiden Achsen
- Abschließbarer Kraftstofftank
- Lastmomentbegrenzung mit Monitor
- Optische Anzeige mit farbigen LEDs
- Akkustisches Signal
- Automatische Funktionsabschaltung der lastvergrößernden Bewegungen (bei Überlast)
- Funktionsabschaltung der Abstützungen und der Chassisnivellierung bei angehobenem Teleskoparm
- Umschalter für Anbaugeräte

ANTRIEB / ENERGIE

- Perkins Turbo Diesel 101 PS (74,4 kW)

REIFEN

- 405/70 20" PR16, 8-Loch-Felgen



OPTIONEN UND ZUBEHÖR

LEISTUNG

- Elektrische Vorrüstung am Ausleger
- Arbeitsplattform Vorrüstung
- Elektrischer Notablass
- Vorrüstung für Mischerschaufel
- Klimaanlage
- Zusätzliche Hydraulikleitung am Ausleger
- Spezial-Luftfilter
- Frontscheiben-Schutzgitter
- Einstellbare Arbeitsscheinwerfer
- Dachscheibenwischer
- Abgasreiniger
- Funkfernsteuerung

ZUBEHÖR UND ANBAUGERÄTE-OPTIONEN

- Gabelzinkenvershub (+/- 100 mm)
- Fester Lashaken an Platte
- Ziegelkorb
- 800 Liter Ladeschaufel
- 500/800 Liter Betonkübel, manuelle oder hydraulische Öffnung
- 500 Liter Betonkübel mit Funkfernsteuerung
- 10 to hydraulischer Wagenheber mit 24 mm Schraubenschlüssel
- 900 kg tragfähige, 4 m Gittermastspitze
- 900 kg tragfähige, 4 m Gittermastspitze mit Hydraulikwinde
- 3.000 kg Hydraulikwinde

REIFENOPTIONEN

- Schaumgefüllte Reifen

Genie Europe Niederlassungen

Germany

Finienweg 3
D-28832 Achim / Bremen
Germany

Tel: +49 (0)4202 8852-0

Fax: +49 (0)4202 8852-25

UK

The Maltings
Wharf Road
Grantham NG31 6BH
UK

Tel: +44 (0)1476 584333

Fax: +44 (0)1476 584334

France

10, ZA de la Croix St. Mathieu
28320 Gallardon
France

Tel: +33 (0)2 37 26 09 99

Fax: +33 (0)2 37 26 09 98

Spain

Gaià 31, Pol. Ind. Plà d'en Coll
08110 Montcada i Reixac
Barcelona

Spain

Tel: +34 93 572 50 90

Fax: +34 93 572 50 91

Scandinavia

Tagenevägen 72
425 37 Hisings Kärra
Sweden

Tel: +46 31 57 51 00

Fax: +46 31 57 90 20

Genie United States

18340 NE 76th Street
P.O. Box 97030
Redmond, Washington 98073-9730
USA

Tel: +1 425 881-1800

Fax: +1 425 883-3475

WEB: www.genieindustries.com

E-Mail: infoeurope@genieind.com

Ihr Vertriebspartner: