

Technische Daten

MODELL		GTH-3514R
ABMESSUNGEN		
Hubhöhe max.		13,55 m
Tragfähigkeit max.		3.500 kg
Tragfähigkeit bei max. Hubhöhe		2.500 kg
Tragfähigkeit bei max. Reichweite		700 kg
Reichweite nach vorne max.		11,29 m
Reichweite bei max. Hubhöhe		2,90 m
A Gesamthöhe		2,93 m
B Höhe Lenkrad		2,07 m
C Breite		2,40 m
D Innenbreite Kabine		0,91 m
E Spurbreite		1,95 m
F Radstand		3,03 m
G Länge bis Abstützungen		4,86 m
H Länge bis Gabelträgerplatte		5,79 m
I Bodenfreiheit		0,37 m
L Abstützbreite		3,66 m
M1 Eingangswinkel		23°
M2 Ausgangswinkel		23°

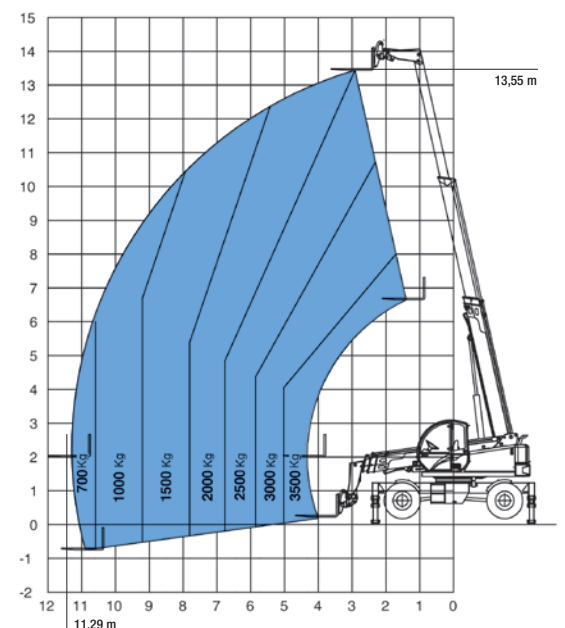
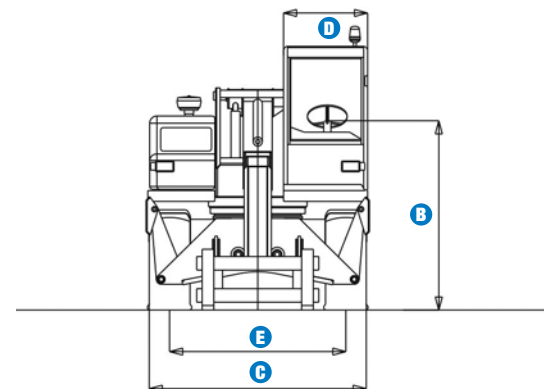
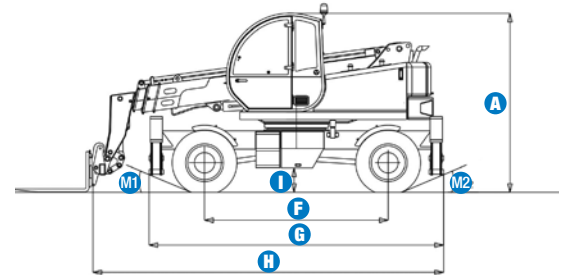
LEISTUNG	
Geschwindigkeit Heben/Absenken	15 sek./10 sek.
Geschwindigkeit Aus-/Eintelekopieren	17 sek./27 sek.
Wenderadius innen/außen	2,34 m/4,00 m
Schubleistung	7.400 kg
(mit 500 L Schaufel SAE J 732/80)	
Zugleistung am Dynamometer	7.000 kg
Fahrgeschwindigkeit	30 km/h
Neigung Gabelträgerplatte	145°
Chassisnivellierung über die Vorderachse	+/- 6°
Gabelzinken	Länge 1.200 mm Breite x Stärke 130 x 50 mm
Reifen (DIN 70361)	18-19,5" PR16, 8-Loch-Felgen

ANTRIEB / ENERGIE	
Antriebsart	Perkins Turbo Diesel 101 PS (74,4 kW)
Tankinhalte	
Kraftstoff	125 Liter
Motoröl	11,5 Liter
Hydrauliköl	200 Liter
Hydraulikleistung	130 l/min – 250 bar

EIGENGEWICHT	
Eigengewicht*	11.700 kg

ENTSPRICHT DEN NORMEN Die Fahrerkabine ist nach ROPS (ISO3471) und FOPS (ISO3449) geprüft.
Der schadstoffarme Motor entspricht den UE 97/68 Normen.

* Das Eigengewicht variiert abhängig von den Optionen und/oder den länderspezifischen Normen.



Arbeitsdiagramm mit abgesenkten Abstützungen
EN1459, Annex B

Ausstattung

STANDARD-AUSSTATTUNG

ABMESSUNGEN

- 3.500 kg Tragfähigkeit max.
- 13,55 m Hubhöhe max.
- 11,29 m Reichweite nach vorne max.

LEISTUNG

- Allradantrieb
- Allradlenkung
- 3 Lenkarten:
 - Lenkung der Vorderachse
 - Krebsgang
 - Koordinierte Lenkung (Hundegang)
- Servolenkung
- Vordere und hintere Abstützungen
- Zweistufiges, mechanisches Getriebe
- Hydrostatischer Antrieb
- Multifunktionaler, elektro-proportionaler Joystick (4 in 1)
- Chassisnivellierung an Vorderachse (+/- 6°)
- "Limited-Slip-Differenzialsperre" an Vorderachse
- Schnellwechseleinrichtung für Anbauwerkzeuge
- Gabelträgerplatte und Gabelzinken
- Einstellbarer pneumatischer Schwingsitz
- Großes Lenkrad
- Frontscheibenwischer
- Vordere & hintere Fahrzeugbeleuchtung
- Im Ölbad laufende, selbsteinstellende Lamellenbremsen an beiden Achsen
- Abschließbarer Kraftstofftank
- Lastmomentbegrenzung mit Monitor
- Optische Anzeige mit farbigen LEDs
- Akustisches Signal
- Automatische Funktionsabschaltung der lastvergrößernden Bewegungen (bei Überlast)
- Funktionsabschaltung der Abstützungen und der Chassisnivellierung bei angehobenem Teleskoparm
- Umschalter für Anbaugeräte

ANTRIEB / ENERGIE

- Perkins Turbo Diesel 101 PS (74,4 kW)

REIFEN

- 18-19,5" PR16, 8-Loch-Felgen

OPTIONEN UND ZUBEHÖR

LEISTUNG

- Klimaanlage
- Arbeitsplattform Vorrüstung
- Vorrüstung für Gittermastspitze/ Hydraulikwinde
- Vorrüstung für Mischerschaufel
- Vorrüstung für Robot 8000
- Vorrüstung für zentralen Teleskopgreifer für den Tunnelbau
- Zusätzliche Hydraulikleitung am Ausleger
- Frontscheiben-Schutzgitter
- Dachscheibenwischer
- Einstellbare Arbeitsscheinwerfer
- Abgasreiniger
- Endlosdrehung des Oberwagens
- Funkfernsteuerung mit nur einem Joystick
- Zusätzlicher linker Joystick für Oberwagendrehung
- Proportional Ventil-Block
- Elektrischer Notablass

ZUBEHÖR UND ANBAUGERÄTE

- 500/800 Liter Ladeschaufel
- 500/800 Liter Betonkübel, manuelle oder hydraulische Öffnung
- 500 Liter Betonmischkübel mit Funkfernsteuerung
- 10 to hydraulischer Wagenheber mit 24 mm Schraubenschlüssel
- Ziegelkorb
- Gabelzinkenverschub (+/- 100 mm)
- Fester Lasthaken an Platte
- 900 kg tragfähige, 4 m Gittermastspitze
- 900 kg tragfähige, 4 m Gittermastspitze mit Hydraulikwinde
- 3.000 kg Hydraulikwinde
- Zentraler Teleskopgreifer für den Tunnelbau
- Drehbare Arbeitsplattform mit Ausschub bis zu 5,5 m
- Arbeitsplattform Robot 8000

REIFENOPTIONEN

- Schaumgefüllte Reifen
- Ersatzrad 18-19,5" PR16

Genie Europe Niederlassungen

Germany

Finienweg 3
D-28832 Achim / Bremen
Germany
Tel: +49 (0)4202 8852-0
Fax: +49 (0)4202 8852-25

UK

The Maltings
Wharf Road
Grantham NG31 6BH
UK
Tel: +44 (0)1476 584333
Fax: +44 (0)1476 584334

France

10, ZA de la Croix St. Mathieu
28320 Gallardon
France
Tel: +33 (0)2 37 26 09 99
Fax: +33 (0)2 37 26 09 98

Spain

Gaià 31, Pol. Ind. Pla d'en Coll
08110 Montcada i Reixac
Barcelona
Spain
Tel: +34 93 572 50 90
Fax: +34 93 572 50 91

Scandinavia

Tagenevägen 72
425 37 Hisings Kärra
Sweden
Tel: +46 31 57 51 00
Fax: +46 31 57 90 20

Genie United States

18340 NE 76th Street
P.O. Box 97030
Redmond, Washington 98073-9730
USA
Tel: +1 425 881-1800
Fax: +1 425 883-3475

WEB: www.genieindustries.com
E-Mail: infoeurope@genieind.com

Ihr Vertriebspartner: