

Technische Daten

MODELL **GTH-4518R**

ABMESSUNGEN

Hubhöhe max.	17,25 m
Tragfähigkeit max.	4.500 kg
Tragfähigkeit bei max. Hubhöhe	3.000 kg
Tragfähigkeit bei max. Reichweite	750 kg
Reichweite nach vorne max.	14,90 m
Reichweite bei max. Hubhöhe	3,60 m
A Gesamthöhe	2,93 m
B Höhe Lenkrad	2,07 m
C Breite	2,48 m
D Innenbreite Kabine	0,91 m
E Spurbreite	2,02 m
F Radstand	3,03 m
G Länge bis Abstützungen	5,28 m
H Länge bis Gabelträgerplatte	6,78 m
I Bodenfreiheit	0,37 m
L Abstützbreite mit abgesenkten Abstützungen	5,01 m
M Seitlicher Überhang des Oberwagens nach hinten	2,42 m
N Seitlicher Überhang des Oberwagens nach vorne	4,14 m
P1 Eingangswinkel	20°
P2 Ausgangswinkel	20°

LEISTUNG

Geschwindigkeit Heben/Absenken	15 sek./11 sek.
Geschwindigkeit Aus-/ Einteleskopieren	25 sek./15 sek.
Wenderadius innen/außen	1,14 m/4,00 m
Schubleistung (mit 800 L Schaufel SAE J 732/80)	7.400 kg
Zugleistung am Dynamometer	8.000 kg
Fahrgeschwindigkeit	30 km/h
Neigung Gabelträgerplatte	145°
Chassisnivellierung über die Vorderachse	+/- 6°
Gabelzinken	Länge 1.200 mm Breite x Stärke: 120x50 mm
Reifen (DIN 70361)	18-19,5" PR16, 10-Loch-Felgen

ANTRIEB / ENERGIE

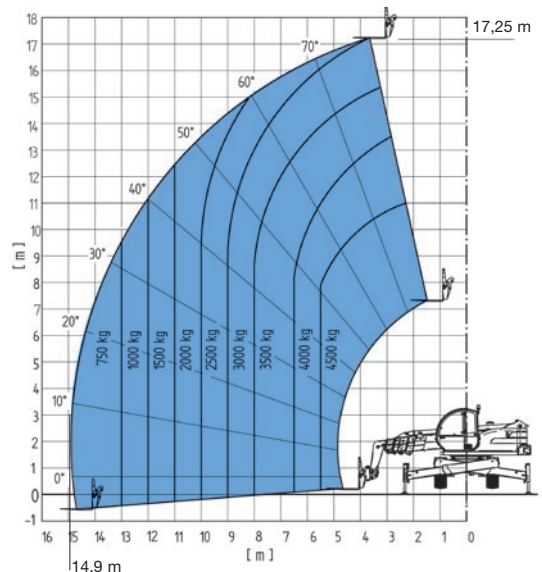
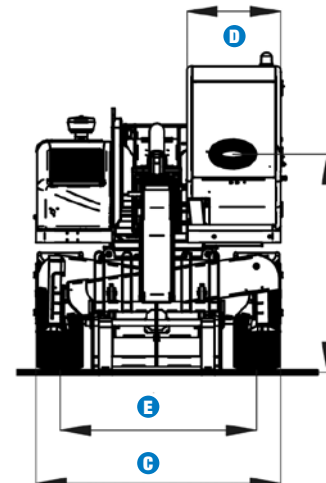
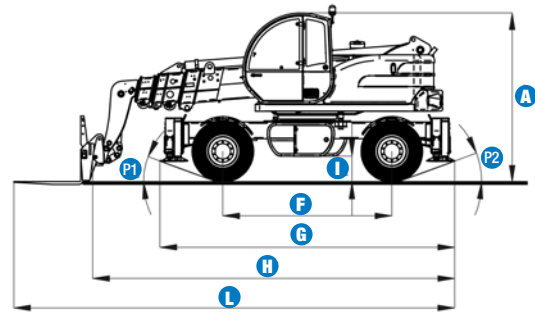
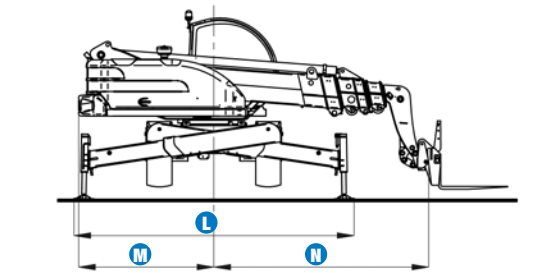
Antriebsart	Deutz Turbo Diesel 102 PS (74,9 kW)
Tankinhalte	
Kraftstoff	145 Liter
Motoröl	12 Liter
Hydrauliköl	230 Liter
Hydraulikleistung	100 l/min – 270 bar

EIGENGEWICHT

Eigengewicht*	14.800 kg
---------------	-----------

ENTSPRICHT DEN NORMEN Die Fahrerkabine ist nach ROPS (ISO3471) und FOPS (ISO3449) geprüft. Der schadstoffarme Motor entspricht den UE 97/68 Normen.

* Das Eigengewicht variiert abhängig von den Optionen und/oder den länderspezifischen Normen.



**Arbeitsdiagramm mit abgesenkten Abstützungen
EN1459, Annex B**

Falls Sie weitergehende Informationen wünschen, wenden Sie sich bitte an den Genie Händler in Ihrer Nähe oder an das aufgeführte Genie Vertriebsbüro. Technische Daten können ohne vorherige Ankündigung oder Verbindlichkeit geändert werden. Fotos und Zeichnungen in dieser Broschüre dienen ausschließlich Illustrationszwecken. Informationen über den korrekten Einsatzzweck entnehmen Sie bitte dem Bedienerhandbuch dieses Teleskopstaplers. Zuwiderhandlungen entgegen den Anweisungen des Bedienerhandbuchs für dieses Gerät oder unverantwortliches Handeln können schwere oder tödliche Verletzungen zur Folge haben. Preise und technische Daten können ohne Ankündigung verändert werden. Die ausschließlich anzuwendende Gewährleistung ist die Genie Standardgewährleistung, die sich auf das entsprechende Produkt und den Verkauf bezieht. Genie gewährt keine anders vereinbarte oder stillschweigend implizierte Gewährleistung. Aufgeführte Produkte und Serviceleistungen können Handelsmarken, Servicenamen oder Markennamen des Terex Unternehmens und/oder seiner Tochterunternehmen in den USA oder in anderen Ländern darstellen. Alle Rechte sind vorbehalten. Copyright © 2006 Genie Industries, Inc. „Genie“ ist ein eingetragenes Warenzeichen von Genie Industries, Inc. in den USA und vielen anderen Ländern. Genie ist ein Terex Unternehmen. Aktueller Stand: 11/06

Ausstattung

STANDARD AUSSTATTUNG

ABMESSUNGEN

- 4.500 kg Tragfähigkeit max.
- 17,25 m Hubhöhe max.
- 14,90 m Reichweite nach vorne max.

LEISTUNG

- Allradantrieb
- Allradlenkung
- 3 Lenkarten:
 - Lenkung der Vorderachse
 - Krebsgang
 - Koordinierte Lenkung (Hundegang)
- Servolenkung
- Vordere und hintere hydraulische Abstützungen
- Zweistufiger, hydrostatischer Antrieb mit zweistufigem Getriebe
- Multifunktionaler, elektro-proportionaler Joystick (4 in 1)
- "Limited-Slip-Differenzialsperre" an Vorderachse
- Chassinivellierung an Vorderachse (+/- 6°)
- Schnellwechseinrichtung für Anbauwerkzeuge
- Gabelträgerplatte und Gabelzinken
- Trägerplatte mit hydraulischer Wechseinrichtung
- Einstellbarer pneumatischer Schwingsitz
- Großes Lenkrad
- Frontscheibenwischer
- Vordere & hintere Fahrzeugbeleuchtung
- Im Ölbad laufende, selbsteinstellende Lamellenbremsen an vorderer Achse
- Abschließbarer Kraftstofftank
- Lastmomentbegrenzung
- Blackbox registriert Funktionsstörungen
- Integriertes Diagnosesystem mit Spezialsoftware und Funktionsspeicher
- Standardgerät mit Anzeige über die notwendigen Wartungsintervalle
- Optische Anzeige mit farbigen LEDs
- Akkustisches Signal
- Automatische Funktionsabschaltung der lastvergrößernden Bewegungen (bei Überlast)
- Umschalter für Anbaugeräte

ANTRIEB / ENERGIE

- Deutz Turbo Diesel 102 PS (74,9kW)

REIFEN

- 18-19,5" PR16, 10-Loch-Felgen



OPTIONEN & ZUBEHÖR

LEISTUNG

- Klimaanlage
- Vorrüstung für Mischerschaufel
- Zusätzliche Hydraulikleitung am Ausleger
- Frontscheiben-Schutzgitter
- Dachscheibenwischer
- Einstellbare Arbeitsscheinwerfer
- Arbeitsscheinwerfer am Ausleger

ZUBEHÖR UND ANBAUGERÄTE

- 800 Liter Ladeschaufel
- 500/800 Liter Betonkübel, manuelle oder hydraulische Öffnung
- 500 Liter Betonmischkübel mit Funkfernsteuerung
- 20 to hydraulischer Wagenheber mit 30 mm Schraubenschlüssel
- Ziegelkorb
- Gabelzinkenverschub (+/- 100 mm)
- Fester Lasthaken an Platte
- 900 kg tragfähige, 4 m Gittermastspitze
- 900 kg tragfähige, 4 m Gittermastspitze mit Hydraulikwinde
- 3.000 kg Hydraulikwinde
- Drehbare Arbeitsplattform mit Ausschub bis zu 4,64 m

REIFENOPTIONEN

- Schaumgefüllte Reifen
- Ersatzrad 18-19,5" PR16

Genie Europe Niederlassungen

Germany

Finienweg 3
D-28832 Achim / Bremen
Germany
Tel: +49 (0)4202 8852-0
Fax: +49 (0)4202 8852-25

UK

The Maltings
Wharf Road
Grantham NG31 6BH
UK
Tel: +44 (0)1476 584333
Fax: +44 (0)1476 584334

France

10, ZA de la Croix St. Mathieu
28320 Gallardon
France
Tel: +33 (0)2 37 26 09 99
Fax: +33 (0)2 37 26 09 98

Spain

Gaià 31, Pol. Ind. Plà d'en Coll
08110 Montcada i Reixac
Barcelona
Spain
Tel: +34 93 572 50 90
Fax: +34 93 572 50 91

Scandinavia

Tagenevägen 72
425 37 Hisings Kärra
Sweden
Tel: +46 31 57 51 00
Fax: +46 31 57 90 20

Genie United States

18340 NE 76th Street
P.O. Box 97030
Redmond, Washington 98073-9730
USA
Tel: +1 425 881-1800
Fax: +1 425 883-3475

WEB: www.genieindustries.com
E-Mail: infoeurope@genieind.com

Ihr Vertriebspartner: