

# UPDATE

Newsletter Herbst 2010

## Wir sind Vertreter von führenden Herstellern



Scherenbühnen, Teleskopbühnen, Gelenkarmbühnen, Teleskopstapler, GENIE-Alu-Personen- und Materiallifte



Scherenbühnen und Gelenkarmbühnen



Teleskopbühnen, aufgebaut auf 3,5to-Chassis und LKW-Chassis



Teleskop- und Teleskop-Gelenkarmbühnen, aufgebaut auf 3,5to-Chassis und LKW-Chassis



Scherenbühnen  
Elektroschubkarren  
White Power Bull



Raupenarbeitsbühnen



Scherenbühnen, Teleskopbühnen, Hubroller



Teleskopbühnen und Spezialgeräte mit Raupenfahrwerk, Teleskopbühnen aufgebaut auf LKW



Teleskopbühnen mit Raupenfahrwerk



für Höchstleistungen

www.upag.ch  
Tel. 0844 807 807

## Unser Verkaufsprogramm

Unser Verkaufsprogramm reicht vom Materiallift bis zur selbstfahrenden 40m-Teleskopbühne. Ob Sie sich für eine Scherenbühne, einen 3,5t-Skyworker, eine Anhängerbühne, einen Personenlift oder gar eine LKW-Bühne interessieren, wir sind der richtige Partner für Sie.

Unsere 30-jährige Erfahrung und unser laufend geschultes Fachpersonal garantieren eine kompetente Beratung, auf Wunsch gerne auch in Ihrem Betrieb, denn nur so kann ein optimales Gerät für Ihre Bedürfnisse ausgewählt werden. Wir freuen uns auf Ihren Anruf.

## Reparatur und Wartung

Zufriedene Kunden sind uns wichtig, daher wird guter Kundenservice bei uns gross geschrieben. Wir sind uns bewusst, dass mit der Servicegeschwindigkeit die Zufriedenheit der Kunden steht und fällt. Störungen vor Ort werden durch einen von unseren ausgewiesenen Servicetechnikern behoben.

Für alle Marken und Gerätetypen, auch Fremdfabrikate, werden Reparaturen und Wartungen in unseren modern eingerichteten Werkstätten durchgeführt.

Über 8'000 Serviceartikel sind bei uns abrufbereit am Lager und eine internationale Beschaffung der Ersatzteile erlaubt uns, einen vom Hersteller weitgehend unabhängigen Geräteservice anzubieten.

## Ausbildung

Die UP AG bietet als IPAF (International Powered Access Federation) geprüftes und zertifiziertes Schulungszentrum die entsprechenden Kurse für Anwender von Arbeitsbühnen an.

## Immer in Ihrer Nähe

Bei einem Gerätepark von rund **800 Arbeitsbühnen** an **25 Standorten** in der Schweiz können wir schnell und jederzeit auf die verschiedensten Anforderungen der Kunden eingehen.

### Geschäftsstellen ●

Affoltern a. A.  
Bad Ragaz  
Echandens  
Muzzano (Ticino)  
Plan-les-Ouates  
(Genf)

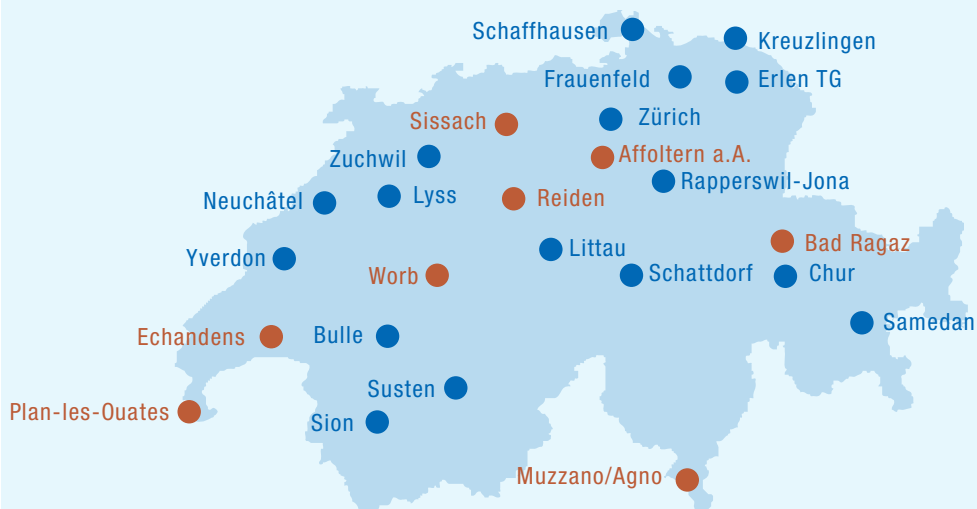
Reiden LU  
Sissach  
Worb (Bern)

### Stützpunkte ●

Bulle  
Chur  
Erlen  
Frauenfeld  
Kreuzlingen  
Littau

Lyss  
Neuchâtel  
Rapperswil-Jona  
Samedan  
Schaffhausen  
Schattdorf

Sion  
Susten VS  
Yverdon  
Zuchwil  
Zürich



**UP AG**  
Moosbachstrasse 48  
8910 Affoltern a. A.  
Tel. 044 763 40 60  
Fax 044 763 40 70



**UP SA Genève**  
Plan-les-Ouates  
Tél. 022 706 19 19

**UP SA Lausanne**  
Echandens  
Tél. 021 701 27 27

**UP AG Bern**  
Worb  
Tel. 031 838 08 50

**UP BS AG**  
Sissach  
Tel. 061 975 77 77

**UP AG**  
Reiden  
Tel. 062 758 24 81

**UP AG**  
Bad Ragaz  
Tel. 081 330 79 79

# UPDATE

Newsletter Herbst 2010



**Die Raupen-  
arbeitsbühnen  
für jeden Einsatz**

**Alphatier im  
3.5t Revier**

Unsere neue Aluminium-  
Arbeitsbühne von WUMAG  
Palfinger.

**Infos**

Die UP AG im Überblick



**UPAG**<sup>®</sup>  
für Höchstleistungen

[www.upag.ch](http://www.upag.ch)



LEM – die neuen Raupenarbeitsbühnen bei der UP AG

## Die Raupenarbeitsbühnen für jeden Einsatz

Die UP AG präsentiert die neuen Raupenarbeitsbühnen der LEM Serie vom italienischen Maschinenproduzenten IHIMER. Trotz ihrer kompakten und äusserst transportablen Erscheinung erreichen sie problemlos schwer zugängliche Stellen und werden somit zum verlässlichen Partner für Arbeiten auf höchster Ebene.

Die LEM Raupenarbeitsbühnen stehen vorerst in zwei Grössen zur Verfügung, die LEM 1500 mit einer Arbeitshöhe von 15 Metern und die LEM 1800 mit 18 Metern Arbeitshöhe. Ein Gerät mit 22 Metern Arbeitshöhe ist in der Entwicklung. Es sind sichere, funktionale und innovative Maschinen und ein weiteres Beispiel des aussergewöhnlichen IHIMER-Designs. Das sehr hohe Verarbeitungsniveau ist ein weiteres Merkmal dieser Geräte. Mit eingefahrenen Stützen sind diese Raupenarbeitsbühnen äusserst kompakt und erreichen somit auch engste Plätze. Ideal einzusetzen sind sie für Dachreparaturen, Gehölzpflege, Instandhaltung von Strassenbeleuchtungen, Reinigungsarbeiten und viele andere Anwendungen. Alle Geräte haben eine Tragfähigkeit von maximal 200 kg bei voller Ausladung und sind einfach transportierbar. Die Maschinen sind relativ leicht und können somit auch auf Böden mit geringer Tragfähigkeit eingesetzt werden.

Weitere Informationen und Unterlagen zu diesen Arbeitsbühnen erhalten Sie bei der UP AG. Selbstverständlich können Sie bei der UP AG auch ein Gerät testen. Verlangen Sie Herrn Thomas Bietenholz.

Wir freuen uns auf Ihren Kontakt.

Informationen zum Verkauf und zur Vermietung finden Sie unter [www.upag.ch](http://www.upag.ch)

Modell	LEM 1500	LEM1800
Arbeitshöhe	18.00 m	15.00 m
Plattformhöhe	16.00 m	13.00 m
Transportbreite max.	1.06 m	1.06 m
Transportlänge max.	4.92 m	4.92 m
Durchfahrtshöhe	2.15 m	2.15 m
Nutzlast	200 kg	200 kg
Schwenkbereich	359°	359°
Gesamtgewicht ca.	2000 kg	1850 kg

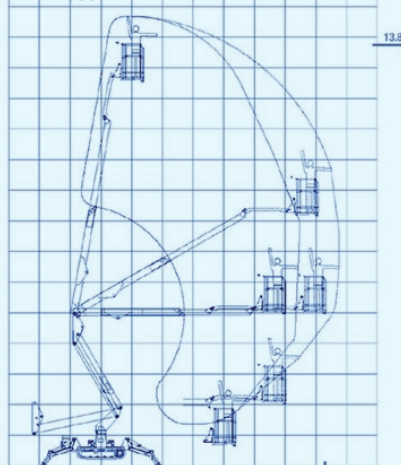
### Die Standardausrüstung verfügt über

- Schwarze Gummiraupen
- in der Breite verstellbares Fahrwerk
- Absperrventil bei allen Antrieben
- Betriebsstundenzähler
- Notsteuerung
- Alle Bewegungen vom Arbeitskorb aus steuerbar
- Luft- und Wasserleitung zum Arbeitskorb
- 230V Steckdose im Arbeitskorb
- Antrieb über Benzinmotor Honda GX 390 oder ab Netz 230V

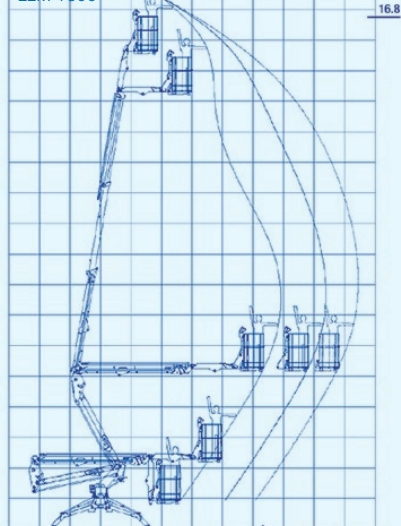
### Es stehen eine Anzahl Optionen zur Verfügung wie:

- Nichtmarkierende Gummiraupen
- Funkfernsteuerung für die Fahrbewegung und die Abstützungen
- Grosse Stützenteller
- Hydraulische Korbdrehung
- Diesel-Motor Yanmar LN 100

LEM 1500



LEM 1800



260 B – die neue Aluminium-  
Arbeitsbühne bei der UP AG

## UP AG präsentiert ihr Alphantier im 3,5t Revier

Die UP AG hat die Aluminium-  
Arbeitsbühne Modell P 260 B vom  
Bühnenhersteller WUMAG Palfinger im  
Angebot und konnte bereits die ersten  
Modelle den Kunden übergeben.  
Mit ihrer Arbeitshöhe von 25.8 Meter,  
der Top-Präzision ihrer Teleskope, der  
automatischen Drehzulanhebung und  
zahlreichen weiteren Komfortfunktionen  
ist sie der absolute Star in ihrer Klasse.

Der multinationale Bühnenhersteller WUMAG  
Palfinger mit Sitz in Salzburg hat die neue  
Fahrzeughöhe dieses Jahr auf den Markt  
gebracht. Seit Jahren zählt Palfinger zu den  
international führenden Herstellern in den  
Bereichen von hydraulischen Hebe-, Lade-  
und Handlingsystemen.

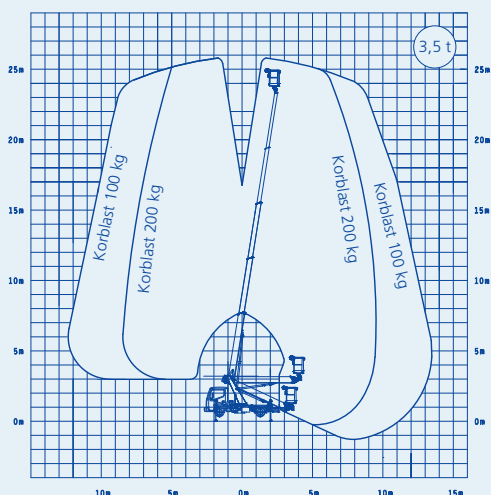
Das neue Modell P 260 B, welches durch  
die UP AG in der Schweiz vertrieben wird, ist  
eine robuste Aluminium-Arbeitsbühne. Sie  
kommt häufig in der Vermietung zum Einsatz,  
da sie über eine einfache Bedienbarkeit  
und eine robuste Konstruktion verfügt.  
Mit einer Arbeitshöhe von 25.8 Metern  
gehört sie derzeit zu den höchsten in ihrer  
Klasse. Sie überzeugt durch ihre extrem  
kurze Transportlänge, ihre ergonomische  
Topaustattung, ihre robuste und zugleich  
leichte Aluminium-Bauweise sowie durch  
eine Reihe von weiteren Komfortfunktionen.

Die Teleskope bestehen aus Aluminium-  
Strangpressprofilen von höchster Präzision.  
Alle Hydraulik- und Elektrikbauteile sind



innenliegend und so besonders gut geschützt.  
Eine Beschädigung von Schläuchen, Kabeln  
oder Zylindern ist somit nicht möglich.  
Zusätzlich verfügt die P 260 B über eine  
automatische Drehzulanhebung in mehreren  
Stufen. Damit immer ausreichend Hydrauliköl  
für eine optimale Bewegungsgeschwindigkeit  
verfügbar ist, steigt die Motordrehzahl bei  
Betätigung der Funktionen. Sie ist damit eine  
der schnellsten und effektivsten Bühnen in  
diesem Segment. Der Motor geht sofort auf die  
leise und umweltfreundliche Leerlaufdrehzahl  
zurück, wenn keine Bewegungen angesteuert  
werden. Für eine lange Lebensdauer sowie  
minimale Betriebs- und Servicekosten bürgen  
hochwertige Pumpen, Motoren und Ventile  
und die mehrfache Filterung des Öls im  
Hydraulikkreislauf.

Ein stabiler Aluminium-Arbeitskorb  
inklusive selbst schliessender Korbtüre  
für einen bequemen aufrechten Einstieg,  
verschliessbarem Kehrloch für eine einfache  
Korbreinigung und integrierter Werkzeugablage  
bietet alles was das Herz begehrt. Die  
Stützensteuerung vom Arbeitskorb aus,  
eine Abstützautomatik und automatische  
Aufstellnivellierung sowie die automatische  
Rückführung in die Transportstellung  
inklusive Einfahren der Abstützungen zählen  
zu den serienmässigen Sicherheits- und  
Komfortfunktionen. Eine maximale Flexibilität  
wird durch die vorne und hinten variabel  
ausfahrbaren H-Stützen gewährleistet. Auf die  
jeweilige Abstützsituation beziehungsweise  
auf eingeschränkte Platzverhältnisse kann mit  
Hilfe der vier verschiedenen Abstützmodi ideal  
reagiert werden.



AKTIONEN



### Teleskopbühne, aufgebaut auf Fahrzeug Nissan Cabstar 35.11

Modell		P 260 B
Arbeitshöhe	max.	25.80 / 25.00 m voll abgestützt / halb abgestützt
Korbbodenhöhe	max.	23.80 / 23.00 m voll abgestützt / halb abgestützt
Reichweite bei 100 kg zur Seite und nach vorne	ca.	12.5 m
Reichweite bei 100 kg übers Heck	ca.	13.5 m
Nennlast im Arbeitskorb	max.	200 kg
Schwenkbereich mit Endlagendämpfung		500°
Drehbereich Korb		2 x 90°
Zulässige Aufstellungsneigung bis 2° allseitig uneingeschränkt		5°
Abmessungen		
Abmessungen des Alu- Arbeitskorbes		1.4 m x 0.7 m x 1.1 m hoch
Gesamtlänge	ca.	6'650mm
Gesamtbreite		2'150mm
Durchfahrthöhe		2'950mm
Aufstellbreite vorn und hinten (über Aussenkante Stützsteller)		3'400mm
Aufstellbreite einseitig Abgestützt (über Aussenkante Stützsteller)		2'750mm
Aufstellbreite schmal abgestützt (über Aussenkante Stützsteller)		2'150mm
Gesamtgewicht (abhängig von Fahrgestell)	ca.	3'400 kg



Weitere Informationen und Unterlagen  
erhalten Sie bei der UP AG. Selbstver-  
ständlich können Sie auch ein Gerät  
testen. Verlangen Sie Herrn Thomas  
Bietenholz.

**UP AG**  
für Höchstleistungen

[www.upag.ch](http://www.upag.ch)