



# Hubarbeitsbühne WT 230/270/300

## Produktbeschreibung

- Teleskophubarbeitsbühne mit dreifachem (bei WT 230 zweifachem) Teleskopausschub und beweglichem Korbarm
- vorne schräge und hinten gerade H-Stützen mit variabler Stützweite, vom Arbeitskorb aus steuerbar
- Arbeitskorblage am Heck des Trägerfahrzeugs, dadurch bequemer Einstieg vom Boden
- aufgebaut auf Fahrgestelle ab 7,49 t Gesamtgewicht

## Besonderheiten

- hohe Wendigkeit im Straßenverkehr durch kompakte und leichte Bauweise
- weicher und ruckfreier Ausschub der Teleskope durch optimierte Gleitlager und verformungssteife Sechseckprofile
- keine Beeinträchtigung des laufenden Verkehrs durch den Drehtisch
- feinfühlig und robuste, elektro-hydraulisch geregelte Proportionalsteuerung mit modernster CAN-BUS-Technologie
- zwangsgesteuerte elektronisch-hydraulische Parallelführung des Arbeitskorbes
- elektronische Lastmomentbegrenzung (LMB), gibt in Abhängigkeit vom jeweiligen Abstützmodus die dazugehörige Lastkurve frei
- wartungsfreie Lager
- Schutz aller Steuer- und Versorgungsleitungen vor äußeren Beschädigungen; dadurch Vermeidung von Ausfällen und kostenintensiven Reparaturen

## Einsatzbereich

- Vermietfirmen
- Stadtverwaltungen
- Stadtwerke
- Energieversorger
- Baumpfleger
- Forstbetriebe
- Handwerker
- Telekommunikationsunternehmen

- Verkehrsbetriebe
- Wartungs- und Montagefirmen

## Serienausstattung

- Aluminiumarbeitskorb, 2 x 80° drehbar
- halbautomatisches Abstützen
- halbautomatische Korbmittellage
- Fehlersuche mittels Diagnose- und Informationssystem (Display)
- Schutzhaube über Steuerpult
- Hintergrundbeleuchtung der Korbsteuerung
- Zweitsteuerung an der Basis als Notsteuerung nutzbar
- stabile Fahrgestellabdeckung aus Aluminiumduettblech
- Hydraulik-Regelpumpe
- Elektroleitung 230 V / 10 A zum Arbeitskorb mit FI-Schalter
- Korblastüberwachung mit Anzeige im Display
- umfangreiches Korrosionsschutzpaket
- Vorbereitung für Erdungsbolzen
- Korbaufsetzsicherung
- 4 Unterlegbohlen mit Halterung
- Notablass-System vom Korb
- Korbarmbewegung ohne Abstützung
- Summer im Fahrerhaus, Rufknopf im Arbeitskorb

- Aluminiumbordwände\*
- halbautomatisches Einfahren in Grundstellung ("Home-Funktion")
- CE-Zeichen, EG-Konformitätserklärung, Prüfbuch

\* nicht bei WT 230

## Zusatz-ausrüstung

- 24 V Elektrohydropumpe
- Höhenbegrenzung
- Memory-Funktion
- Rundumkennleuchte
- Gerätekasten
- Verkehrshüte mit Halterung
- Holzrand auf dem Arbeitskorb
- Halterung für Kettensäge
- Trenngitter
- Baumkorb
- Ausrüstung für Erdung
- Parallelfahrt
- Bio-Öl

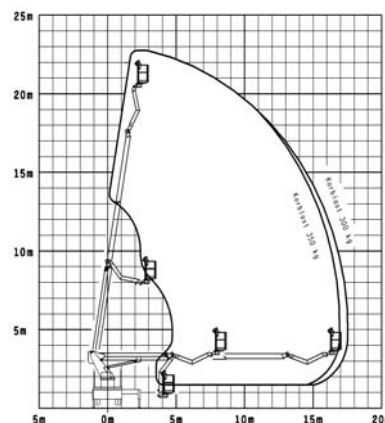
Ausstattungs- und technische Änderungen aus Gründen der Weiterentwicklung vorbehalten.

Revision 08/2005

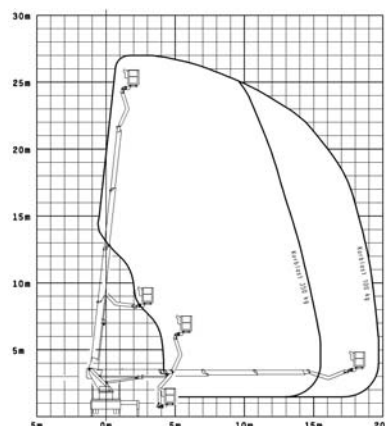
Technische Daten	WT 230	WT 270	WT 300
Arbeitshöhe max.	22,75 m	27,00 m	30,00 m
Korbbodenhöhe max.	20,75 m	25,00 m	28,00 m
Seitliche Reichweite max.**	17,50 m	19,80 m	19,50 m
Nennlast im Arbeitskorb max.	350 kg	350 kg	320 kg
Schwenkbereich mit Endlagendämpfung	540°	540°	540°
Schwenkbereich Korbarm	195°	195°	195°
Drehbereich Drehkorb	2 x 80°	2 x 80°	2 x 80°
Abmessungen des Arbeitskorbes (L x B x H) 1,60 m x 0,80 m x 1,10 m			
Fahrzeugesamtlänge ca.**	8,05 m	8,05 m	8,53 m
Durchfahrthöhe ca.**	3,45 m	3,45 m	3,45 m
Gesamtgewicht min.**	7,49 t	7,49 t	7,49 t

\*\* abhängig vom Fahrgestell

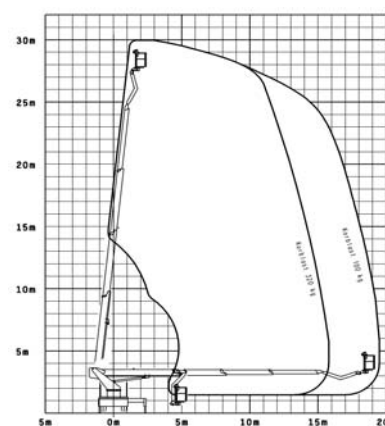
WT 230



WT 270



WT 300



# Mobile elevating work platform WT 230/270/300

## Product information

- Telescopic mobile elevating work platform with a 4-section (WT 230 with a 3-section) extension boom and a cage boom with 195° action angle
- Absolute stability through single controlled hydraulic H-type stabilisers, sloping at the front and straight at the rear, to be controlled from the cage
- Cage placed at the rear of the vehicle, therefore comfortable access from the ground
- Assembled onto chassis from 7,49 t

## Special features

- Excellent manoeuvrability in traffic through compact and lightweight design
- Smooth and jolt free running of the telescopes through optimised slide bearings and deformation resistant hexagon profiles
- No affects of the passing traffic by turntable
- Finely adjustable and robust electric-hydraulic control by CAN-BUS technology
- Forced control of the electronic-hydraulic cage levelling system; examination of the control signals via SPC
- Electronically controlled "Load moment limit" system defines the working envelope, depending on current cage load and stabiliser configuration
- Bearings are maintenance-free
- Protection of all supply- and control lines from external damage; prevents breakdowns and costly repairs

## Operation areas

- Rental companies
- Municipal authorities
- Municipal services
- Power supply companies
- Tree cutters
- Forestry workers
- Craftsmen

- Telecommunication companies
- Transport companies
- Installation and assembly companies

## Standard equipment

- Aluminium cage, 2 x 80° rotatable
- semi-automatic stabilising system
- semi-automatic cage centering
- Fault diagnosis by help of Graphic Diagnose and information system (Display) in the control panel
- Protective cover for the control panel
- Function illumination of the control panels
- secondary control at the base, utilisable as emergency control
- Stable chassis covering of aluminium bulb plate
- variable Hydraulic pump
- Electric power line 230 V / 10 A with residual current operated device
- Cage overload prevention system with notice in the display
- Extensive anti-corrosive package
- Prepared for earthing
- Cage contact safeguard, detecting cage capacity
- 4 underlay plates with bracket

- emergency lowering system
- Cage boom movement without stabilising
- Buzzer in the driver's cab; call button in the cage
- Aluminium side walls mounted on the chassis decking\*
- semi-automatic self-retracting of the lifting unit with a button in the cage ("Home function")
- CE-Mark, Declaration of Conformity, Test certificate

\* not with WT 230

## Additional equipment

- 24 V Battery pump
- Height limitation
- Memory function
- Rotating warning beacon
- Tool and material box
- Roadmarker cones with bracket
- Timber handrail on the cage
- Holding device for chain saw
- Dividing screen
- Tree trimming cage
- Earthing impact equipment
- Parallel drive function
- Biologic hydraulic oil

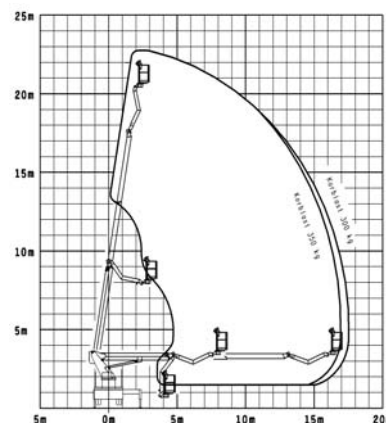
We reserve our right for alterations in technology, development and equipment without prior notice.

Edition 08/2005

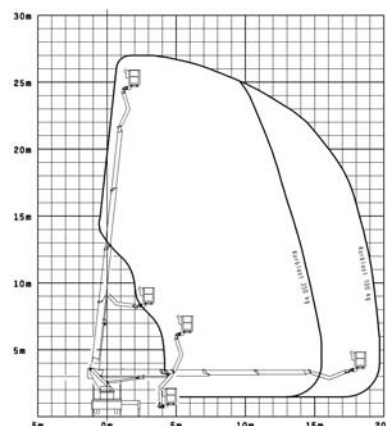
Technical Data	WT 230	WT 270	WT 300
Working height max.	22,75 m	27,00 m	30,00 m
Cage floor height max.	20,75 m	25,00 m	28,00 m
Sideways outreach max.**	17,50 m	19,80 m	19,50 m
Cage load max.	350 kg	350 kg	320 kg
Turntable rotation with end stop damping	540°	540°	540°
cage boom angle	195°	195°	195°
swivel range of the cage	2 x 80°	2 x 80°	2 x 80°
Measurements of the cage (L x W x H) 1,60 m x 0,80 m x 1,10 m			
Travelling length approx.**	8,05 m	8,05 m	8,53 m
Travelling height approx.**	3,45 m	3,45 m	3,45 m
G.V.W min.**	7,49 t	7,49 t	7,49 t

\*\* depending on the vehicle

WT 230



WT 270



WT 300

