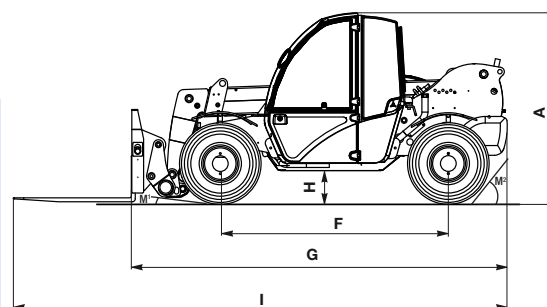


Spécifications

MODELE GTH™-2506

DIMENSIONS	
Hauteur de levage (max.)	5,79 m
Capacité de levage (max.)	2 500 kg
Capacité à hauteur maximale	2 000 kg
Capacité à la portée maximale	900 kg
Portée horizontale (max.)	3,35 m
Portée à hauteur maximale	0,605 m
A Hauteur	1,92 m
B Hauteur au volant	1,25 m
C Largeur	1,81 m
D Largeur cabine	0,75 m
E Voie	1,5 m
F Empattement	2,32 m
G Longueur - tablier	3,84 m
H Garde au sol - au centre	0,33 m
I Longueur totale	5,04 m
K Garde au sol - axe	0,25 m
M1 Angle d'attaque	90°
M2 Angle de sortie	70°



PRODUCTIVITE

Rayon de braquage int./ext.	1,70 m/3,35 m
Force de cavage (avec godet 500L SAE J732/80)	4185 kg
Force de remorquage avec dynamomètre*/**	4230 kg/3100 kg
Vitesse maximale (avant/arrière)*/**	5km/h / 24km/h
Inclinaison du tablier	130°
Fourches flottantes	L1200 mm section 100 x 40 mm
Pneus (DIN 70631)	12-16,5" PR10 - 8 plis
Vitesse de levée/descente	7s/4s
Vitesse de sortie/reentrée du télescope	7s/4s
Pression au sol*	409 kPa
Aptitude en pente*/**	36°/42°

PUISSANCE

Moteur	Deutz D2011L04W, 3600 cm ³ , 50 kW, 4 cil.
--------	---

CAPACITÉ RÉSERVOIRS

Carburant	60 L
Huile moteur	10 L
Huile hydraulique	65 L
Débit et pression hydraulique	70,2L/min - 270 bars

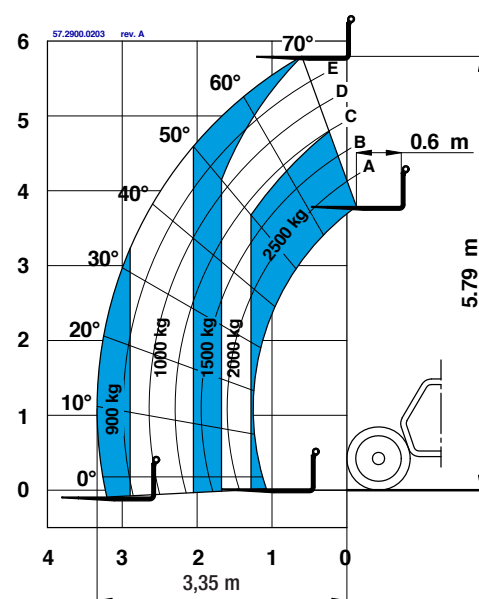
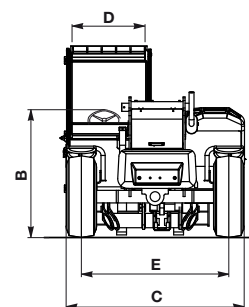
POIDS

Poids**	4 450 kg
---------	----------

CONFORMITÉ AUX RÈGLES

Structure de la cabine conforme aux normes ISO3471 (ROPS) et ISO3449 (FOPS) Moteur diesel conforme aux directives européennes EU 97/68 phase III - GOST R 50950-96

* Plein Chargement, **Avec des fourches



Caracteristiques

CARACTERISTIQUES STANDARD

DIMENSIONS

- Capacité de levage maximum 2 500 kg
- Hauteur de levage maximum 5,79 m
- Portée horizontale maximum 3,35 m

PRODUCTIVITE

- 4 roues motrices/directrices (4x4x4)
- 3 modes de conduite :
 - avant
 - crabe
 - coordonnée
- Direction assistée
- Transmission hydrostatique à circuit fermé, pompe et moteur à cylindrée variable
- Joystick électro-proportionnel 4x1
- Pont avant à glissement limité
- Fourches flottantes
- Tablier porte-équipements à verrouillage manuel
- Porte d'accès à 2 éléments indépendants : partie basse en acier renforcé et partie haute vitrée, avec ouverture séparée
- Siège réglable avec suspension
- Volant réglable en hauteur
- Essuie glace sur pare brise avant/arrière
- Pare soleil sur pare brise avant
- Grille de toit à l'intérieur de la cabine
- Rétroviseurs extérieurs avant latéraux
- Feux de route avant et arrière
- Moteur positionné sur le côté de la machine pour un accès simplifié aux composants
- Freins multidisques en bain d'huile sur essieu avant
- Bouchon de réservoir avec serrure
- Contrôle de la stabilité par :
 - avertisseur lumineux avec LED colorées
 - avertisseur sonore
 - blocage automatique des mouvements levée/descente, sortie/rentrée du télescope en cas de surcharge
- Câle de sécurité pour maintien de la flèche lors des opérations de maintenance
- Indicateurs d'angle sur la flèche

PUISSANCE

- Motor Deutz diesel 50 kW (68 HP), Tier 3

PNEUS

- 12-16,5" PR10 8 plis (DIN 70361)

OPTIONS ET ACCESSOIRES

PRODUCTIVITE

- Air conditionné
- Seconde ligne hydraulique sur télescope
- Accoudoir supplémentaire
- Grille de protection pare-brise
- Rétroviseur arrière
- Projecteur de travail orientable
- Système de verrouillage hydraulique des accessoires
- Prédisection Godet malaxeur
- Cric hydraulique 10T + clé 24mm
- Variateur hydraulique au pied
- Crochet d'attelage 6 t

ACCESSOIRES

- Godet 500 l
- Godet Matériaux légers 800 l (Céréales)
- Benne à béton 500 l - Déchargement manuel ou hydraulique
- Godet malaxeur 250 l avec télécommande
- Balayeuse
- Déplacement latéral des fourches +/- 100mm
- Tablier et Fourche fixes type FEM2
- Crochet fixe sur tablier
- Fléchette de levage 2 m /1 250kg
- Casier pour briques et parpaings
- Kit spécial forage 250mm
- Pneus 12-16,5" PR10 gonflés mousse
- Roue de secours
- Roue de secours gonflée mousse 12-16.5 PR10



United Kingdom

Millennium House
Brunel Drive
Newark-on-Trent
U.K.
Tel +44 (0)1476 584333
Fax +44 (0)1476 584334

France

10, ZA de la Croix St. Mathieu
28320 Gallardon
France
Tel +33 (0)2 37 26 09 99
Fax +33 (0)2 37 26 09 98

Distribué par :