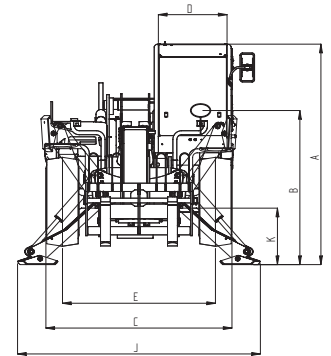
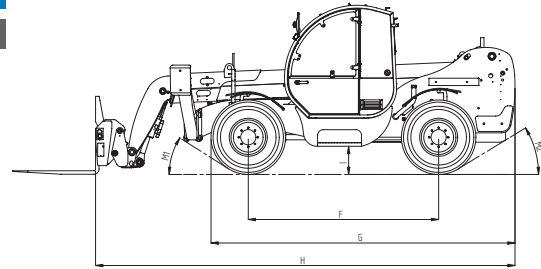


## Spécifications

### MODELE GTH™-4010 SX

DIMENSIONS	
Hauteur de levage (max.) avec stabilisateurs	9,82 m
Hauteur de levage (max.) sans stabilisateurs	9,75 m
Capacité de levage (max.)	4 000 kg
Capacité à hauteur maximale	3 500 kg
Capacité à la portée maximale	2 500 kg
Portée horizontale (max.)	6,07 m
Portée à hauteur maximale	0,65 m
<b>A</b> Hauteur	2,41 m
<b>B</b> Hauteur au volant	1,65 m
<b>C</b> Largeur	2,25 m
<b>D</b> Largeur cabine	0,78 m
<b>E</b> Voie	1,85 m
<b>F</b> Empattement	2,75 m
<b>G</b> Longueur pneus avant	4,39 m
<b>H</b> Longueur au tablier	6,06 m
<b>I</b> Garde au sol - au centre	0,405 m
<b>J</b> Largeur max. - stabilisateurs étendus	2,935 m
<b>K</b> Garde au sol - axe	0,40 m
<b>M1</b> Angle d'attaque	32°
<b>M2</b> Angle de sortie	31°



### PRODUCTIVITE

Rayon de braquage int./ext.	1,80 m/3,85 m
Force de cavage (avec godet 800L SAE J732/80)	5500 kg
Force de remorquage avec dynamomètre*/**	8200 kg / (TBC)
Vitesse maximale (avant/arrière)*/**	5km/h / (TBC)
Inclinaison du tablier	128°
Fourches flottantes	L 1200 mm section 120x45 mm
Pneus (DIN 70631)	405/70 20" PR14 Jantes 8 trous
Vitesse de levée/descente	13s/8s (TBC)
Vitesse de sortie/reentrée du télescope	20s/24s (TBC)
Pression au sol* avec stabilisateurs	505 kPa
Pression au sol* sans stabilisateurs	450 kPa
Aptitude en pente*/**	(TBC)

### PUISSANCE

Moteur	Deutz TD2011 L04W, 3600cm³, 68 kW, 4 cil.
--------	---

### CAPACITÉ RÉSERVOIRS

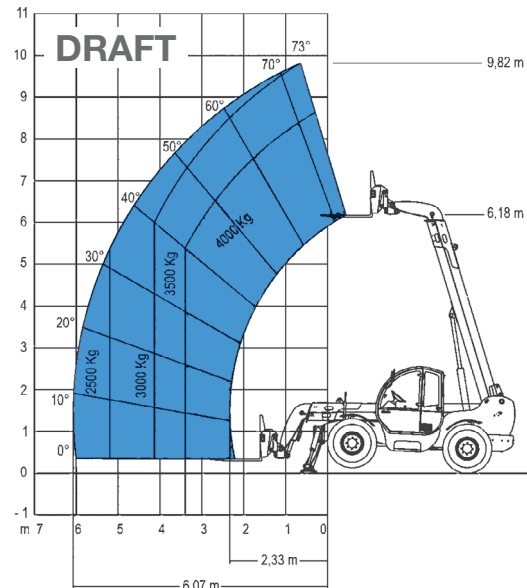
Carburant	90 L
Huile moteur	10 L
Huile hydraulique	80 L
Débit et pression hydraulique	87L/min - 280 bars

### POIDS

Poids**	9 300 kg (TBC)
---------	----------------

### CONFORMITÉ AUX RÈGLES

Structure de la cabine conforme aux normes ISO3471 (ROPS) et ISO3449 (FOPS) Moteur diesel conforme aux directives européennes EU 97/68 phase III - GOST R 50950-96



\* Plein Chargement, \*\*Avec des fourches

TBC = À confirmer

# Caracteristiques

## CARACTERISTIQUES STANDARD

### DIMENSIONS

- Capacité de levage maximum 4 000 kg
- Hauteur de levage maximum 9,82 m
- Portée horizontale maximum 6,07 m

### PRODUCTIVITE

- 4 roues motrices/directrices (4x4x4)
- 3 modes de conduite :
  - avant
  - crabe
  - coordonnée
- Direction assistée
- Stabilisateurs avant
- Transmission hydrostatique à circuit fermé et réglage continu de la vitesse, pompe et moteur à cylindrée variable
- Boîte de vitesse mécanique à 2 rapports
- Joystick multifonctions 4x1
- Pont avant à glissement limité
- Fourches flottantes
- Tablier porte-équipements à verrouillage manuel
- Porte d'accès à 2 éléments indépendants : partie basse en acier renforcé et partie haute vitrée, avec ouverture séparée
- Siège réglable avec suspension
- Volant réglable en hauteur
- Essuie glace sur pare brise avant/arrière
- Pare soleil sur pare brise avant
- Grille de toit à l'intérieur de la cabine
- Rétroviseurs extérieurs avant latéraux
- Feux de route avant et arrière
- Moteur positionné sur le côté de la machine pour un accès simplifié aux composants
- Freins multidisques en bain d'huile sur essieu arrière
- Bouchon de réservoir avec serrure
- Contrôle de la stabilité par :
  - avertisseur lumineux avec LED colorées
  - avertisseur sonore
  - blocage automatique des mouvements levée/descente, sortie/rentrée du télescope
  - blocage des stabilisateurs et du dévers avec télescope relevé
- Câble de sécurité pour maintien de la flèche lors des opérations de maintenance
- Indicateur d'angle sur télescope

### PUISSANCE

- Motor Deutz turbo diesel 68 kW (91 HP), Tier 3

### PNEUS

- 405/70-20" PR14 8 plis (DIN 70361)

## OPTIONS ET ACCESSOIRES

### PRODUCTIVITE

- Air conditionné
- Seconde ligne hydraulique sur télescope
- Grille de protection pare-brise
- Rétroviseur arrière
- Projecteur de travail orientable sur cabine
- Projecteur de travail orientable sur la flèche
- Système de verrouillage hydraulique des accessoires
- Prédiposition Godet malaxeur
- Cric hydraulique 10T + clé 24mm
- Variateur hydraulique au pied
- Crochet d'attelage 6 t

### ACCESSOIRES

- Godet 800 l
- Godet Céréales 2 000 l
- Benne à béton 500 l/800 l - Déchargement manuel ou hydraulique
- Godet malaxeur 500 l avec télécommande
- Déplacement latéral des fourches +/- 100mm
- Tablier et Fourche fixes type FEM3
- Crochet fixe sur tablier
- Fléchette de levage 2 m /2 000 kg
- Casier pour briques et parpaings
- Treuil hydraulique 3 000 kg
- Roue de secours 405/70-20" PR14
- Roue de secours gonflées mousse 405/70-20" PR14
- Pneus 405/70-20" PR14 gonflés mousse

## United Kingdom

Millennium House  
Brunel Drive  
Newark-on-Trent  
U.K.  
Tel +44 (0)1476 584333  
Fax +44 (0)1476 584334

## France

10, ZA de la Croix St. Mathieu  
28320 Gallardon  
France  
Tel +33 (0)2 37 26 09 99  
Fax +33 (0)2 37 26 09 98

## Distribué par :