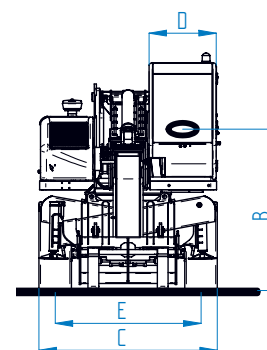
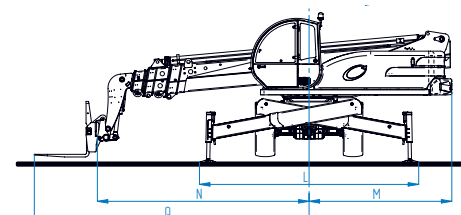
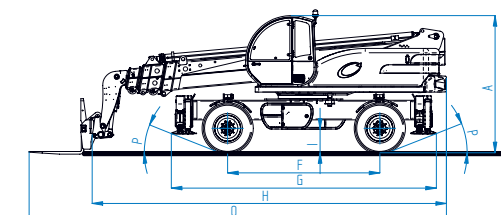


# Spécifications

## MODELE **GTH™-6025 ER**

DIMENSIONS	
Hauteur de levage (max.)	24,84 m
Capacité de levage (max.)	6 000 kg
Capacité à hauteur maximale	2 000 kg
Capacité à la portée maximale	250 kg
Portée horizontale (max.)	21,46 m
Portée à hauteur maximale	3,65 m
<b>A</b> Hauteur	3,15 m
<b>B</b> Hauteur au volant	2,23 m
<b>C</b> Largeur	2,47 m
<b>D</b> Largeur cabine	0,78 m
<b>E</b> Voie	2,02 m
<b>F</b> Empattement	3,5 m
<b>G</b> Longueur pneus avant	6,09 m
<b>H</b> Longueur au tablier	8,4 m
<b>I</b> Garde au sol	0,54 m
<b>L</b> Largeur max. - stabilisateurs étendus	5,04 m
<b>M</b> Porte-à-faux arrière	3,28 m
<b>N</b> Porte-à-faux avant	5,12 m
<b>O</b> Longueur totale	9,6 m
<b>Q</b> Longueur latérale aux fourches	6,31 m
<b>P1</b> Angle d'attaque	21,5°
<b>P2</b> Angle de sortie	21,5°



## PRODUCTIVITE

Rayon de braquage int./ext.	2,75 m/4,85 m
Force de cavage (avec godet 800L SAE J732)	11000 kg
Force de remorquage avec dynamomètre*/**	11500 kg
Vitesse maximale*/**	5km/h / 30 km/h (TBC)
Inclinaison du tablier	124°
Correction de dévers	+/- 7,5°
Fourches flottantes	L 1200 mm section 150 x 60mm
Pneus (DIN 70631)	445/65 R22,5" AR-01
Vitesse de levée/descente	26s/20s
Vitesse de sortie/entrée du télescope	37s/25s
Pression au sol* avec stabilisateurs	900 kPa
Pression au sol* sans stabilisateurs	725 kPa
Aptitude en pente*/**	25°/34°

## PUISSANCE

Moteur	Cummins QSB4,5, 4500 cm <sup>3</sup> , 119 kW, 4 cyl.
--------	---

## CAPACITÉ RÉSERVOIRS

Carburant	145 L
Huile moteur	18 L
Huile hydraulique	230 L
Débit et pression hydraulique	135L/min-270 bars

## POIDS

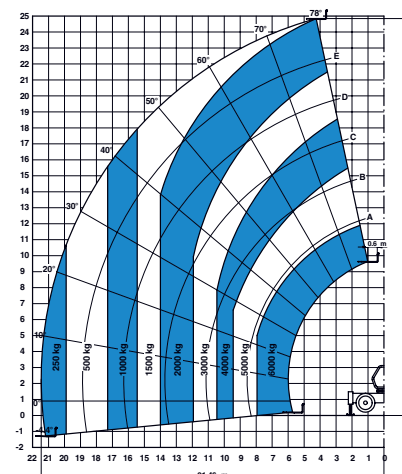
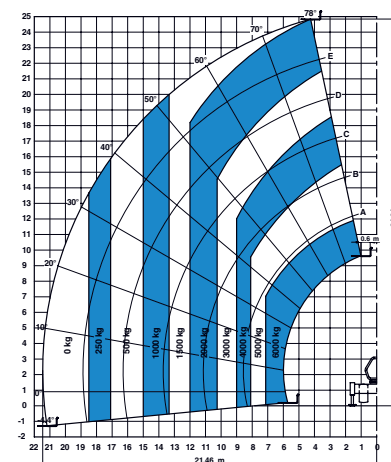
Poids**	20 450 kg
---------	-----------

## CONFORMITÉ AUX RÈGLES

Structure de la cabine conforme aux normes ISO3471 (ROPS) et ISO3449 (FOPS) Moteur diesel conforme aux directives européennes EU 97/68 phase III - GOST R 50950-96

\* Plein Chargement, \*\*Avec des fourches

TBC = À confirmer



# Caracteristiques

## CARACTERISTIQUES STANDARD

### DIMENSIONS

- Capacité de levage maximum 6 000 kg
- Hauteur de levage maximum 24,84 m
- Portée horizontale maximum 20,85 m

### PRODUCTIVITE

- 4 roues motrices/directrices (4x4x4)
- 3 modes de conduite :
  - avant
  - crabe
  - coordonnée
- Direction assistée
- Stabilisateurs avant et arrière
- Rotation continue
- Transmission hydrostatique à circuit fermé; pompe et moteur à cylindrée variable
- Boîte de vitesse mécanique à 2 rapports couplée au système "shift-on-fly"
- 2 Joystick multifonctions électro-proportionnel 4x1
- Pont avant à glissement limité
- Fourches flottantes
- Correction de dévers sur essieu avant +/- 7,5°
- Tablier porte-équipements à verrouillage hydraulique
- Système "Plug-'n-play" permettant la reconnaissance automatique des accessoires
- Porte d'accès à 2 éléments indépendants : partie basse en acier renforcé et partie haute vitrée, avec ouverture séparée
- Prédiposition Nacelle/Fléchette/Treuil
- Siège réglable avec suspension
- Volant réglable en hauteur
- Essuie glace sur pare brise avant/arrière
- Pare soleil sur pare brise avant
- Grille de toit à l'intérieur de la cabine
- Rétroviseurs extérieurs avant latéraux et arrière
- Feux de route avant et arrière
- Freins multidisques en bain d'huile sur les 2 essieux
- Bouchon de réservoir avec serrure
- Contrôle de la stabilité par :
  - avertisseur lumineux avec LED colorées
  - avertisseur sonore
  - blocage automatique des mouvements levée/descente, sortie/reentrée du télescope en cas de surcharge
  - blocage des stabilisateurs avec télescope relevé
- Câle de sécurité pour maintien de la flèche lors des opérations de maintenance

### PUISSANCE

- Moteur Cummins Turbo Diesel 119 kW (159 HP)

### PNEUS

- 445/65 R 22,5" AR-01-TL (DIN 70361)

## OPTIONS ET ACCESSOIRES

### PRODUCTIVITE

- Air conditionné
- Seconde ligne hydraulique sur télescope
- Prédiposition Godet malaxeur
- Grille de protection pare-brise
- Essuie-glace de toit
- Projecteur de travail orientable sur cabine
- Projecteur de travail orientable sur la flèche
- Radio-commande
- Cric hydraulique 20T + clé 30 mm

### ACCESSOIRES

- Godet 800 l
- Benne à béton 500 l/800 l - Déchargement manuel ou hydraulique
- Godet malaxeur 500 l avec télécommande
- Déplacement latéral des fourches +/- 100mm
- Tablier et Fourche type FEM4
- Crochet fixe sur tablier
- Fléchette de levage 4 m/900 kg
- Fléchette de levage 2 m/2 000 kg
- Fléchette de levage hydraulique avec treuil 4 m/900 kg
- Treuil hydraulique 5 000 kg/6 000 kg
- Casier pour briques et parpaings
- Kit tunnelier
- Nacelle fixe
- Nacelle rotative non extensible
- Nacelle rotative extensible
- Roue de secours 445/65 R22,5" AR-01

### United Kingdom

Millennium House  
Brunel Drive  
Newark-on-Trent  
U.K.  
Tel +44 (0)1476 584333  
Fax +44 (0)1476 584334

### France

10, ZA de la Croix St. Mathieu  
28320 Gallardon  
France  
Tel +33 (0)2 37 26 09 99  
Fax +33 (0)2 37 26 09 98

### Distribué par :

Date effective : Septembre 2008. Les caractéristiques des produits et leurs prix sont susceptibles d'être modifiés sans préavis ni engagement. Les photos et/ou schémas qui illustrent cette brochure sont donnés à titre d'exemple. Il est impératif de consulter le manuel de l'opérateur pour toute instruction relative à l'utilisation correcte de cet équipement. Le non respect des instructions figurant dans le manuel de l'opérateur lors de l'utilisation de cet équipement, ou tout autre comportement irresponsable, peuvent entraîner des blessures graves voire mortelles. La seule garantie applicable et servant de référence pour les différents produits Genie est notre garantie contractuelle validée par nos services techniques. Aucune autre garantie orale ou écrite ne sera valable. Les produits et services listés peuvent être des marques déposées, des brevets, ou des noms déposés de Terex Corporation, Genie Industries, Inc. et/ou leurs filiales aux U.S.A. et dans beaucoup d'autres pays. Tous droits réservés. Terex® est une marque déposée de Terex Corporation aux U.S.A. et dans beaucoup d'autres pays. Genie® est une marque déposée de Genie industries Inc. aux U.S.A. et dans beaucoup d'autres pays. Genie est une société du groupe Terex. Copyright 2008 Terex Corporation.