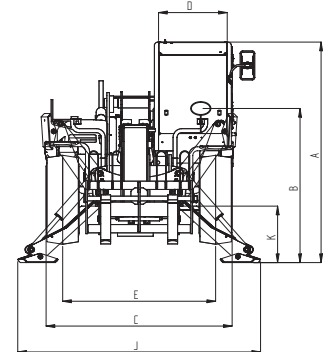
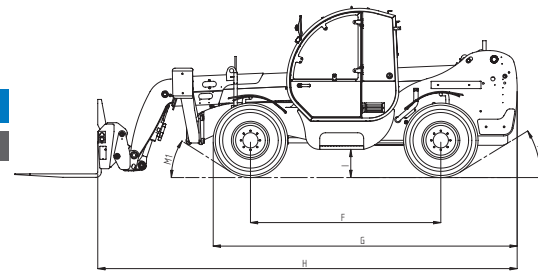


Spécifications

MODELE	GTH™-4013 SX
DIMENSIONS	
Hauteur de levage (max.) avec stabilisateurs	13,00 m
Hauteur de levage (max.) sans stabilisateurs	12,81 m
Capacité de levage (max.)	4 000 kg
Capacité à hauteur maximale	3 000 kg
Capacité à la portée maximale	1 250 kg
Portée horizontale (max.)	9,08 m
Portée à hauteur maximale	1,90 m
A Hauteur	2,40 m
B Hauteur au volant	1,60 m
C Largeur	2,32 m
D Largeur cabine	0,78 m
E Voie	1,92 m
F Empattement	2,95 m
G Longueur pneus avant	4,79 m
H Longueur au tablier	6,06 m
I Garde au sol - au centre	0,39 m
J Largeur max. - stabilisateurs étendus	2,89 m
K Garde au sol - axe	0,441 m
M1 Angle d'attaque	40°
M2 Angle de sortie	46°



PRODUCTIVITE	
Rayon de braquage int./ext.	2,42 m/4,65 m
Force de cavage (avec godet 800L SAE J732/80)	6000 kg
Force de remorquage avec dynamomètre*/**	3590 kg/4105 kg
Vitesse maximale (avant/arrière)*/**	5 km/h / 28 km/h
Inclinaison du tablier	138°
Correction de dévers	+/- 6°
Fourches flottantes	L 1200 mm section 120x50 mm
Pneus (DIN 70631)	405/70 20" PR14 Jantes 8 trous
Vitesse de levée/descente	11s /8s
Vitesse de sortie/rentree du télescope	17s/16s
Pression au sol* avec stabilisateurs	469 kPa
Pression au sol* sans stabilisateurs	479 kPa
Aptitude en pente*/**	13°/23°

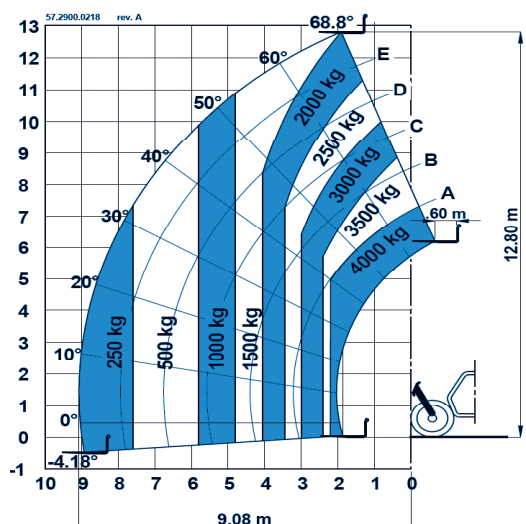
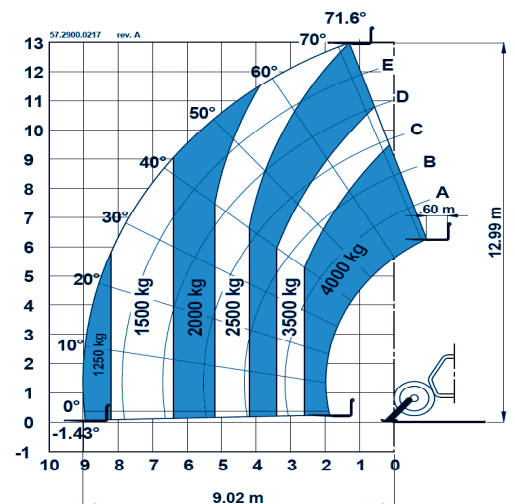
PUISSANCE	
Moteur	Perkins 1104 D-44T,4400 cm³,74,5 kW,4 cil.

CAPACITÉ RÉSERVOIRS	
Carburant	135 L
Huile moteur	7 L
Huile hydraulique	150 L
Débit et pression hydraulique	95L/min-270 bars

POIDS	
Poids**	9 850 kg

CONFORMITÉ AUX RÈGLES

Structure de la cabine conforme aux normes ISO3471 (ROPS) et ISO3449 (FOPS) Moteur diesel conforme aux directives européennes EU 97/68 phase III - GOST R 50950-96



* Plein Chargement, **Avec des fourches

Caracteristiques

CARACTERISTIQUES STANDARD

DIMENSIONS

- Capacité de levage maximum 4 000 kg
- Hauteur de levage maximum 13 m
- Portée horizontale maximum 9,08 m

PRODUCTIVITE

- 4 roues motrices/directrices (4x4x4)
- 3 modes de conduite :
 - avant
 - crabe
 - coordonnée
- Direction assistée
- Stabilisateurs avant
- Transmission hydrostatique à circuit fermé et réglage continu de la vitesse, pompe et moteur à cylindrée variable
- Joystick multifonctions 4x1
- Pont avant à glissement limité
- Correction de dévers sur essieu avant +/-6°
- Fourches flottantes
- Tablier porte-équipements à verrouillage manuel
- Porte d'accès à 2 éléments indépendants : partie basse en acier renforcé et partie haute vitrée, avec ouverture séparée
- Siège réglable avec suspension
- Volant réglable en hauteur
- Essuie glace sur pare brise avant/arrière
- Pare soleil sur pare brise avant
- Grille de toit à l'intérieur de la cabine
- Rétroviseurs extérieurs avant latéraux
- Feux de route avant et arrière
- Moteur positionné sur le côté de la machine pour un accès simplifié aux composants
- Freins multidisques en bain d'huile sur essieu arrière
- Bouchon de réservoir avec serrure
- Contrôle de la stabilité par :
 - avertisseur lumineux avec LED colorées
 - avertisseur sonore
 - blocage automatique des mouvements levée/descente, sortie/reentrée du télescope en cas de surcharge
 - blocage des stabilisateurs et du dévers avec télescope relevé
 - blocage de l'essieu sur pont arrière
- Variateur hydraulique électronique au pied
- Câle de sécurité pour maintien de la flèche lors des opérations de maintenance

- Interrupteur de transmission sur route ou sur chantier

- Indicateur d'angle sur télescope

PUISSANCE

- Moteur Perkins Turbo diesel 74 kW (99 HP), Tier 3

PNEUS

- 405/70-20" PR14 8 plis (DIN 70361)

OPTIONS ET ACCESSOIRES

PRODUCTIVITE

- Air conditionné
- Seconde ligne hydraulique sur télescope
- Grille de protection pare-brise
- Rétroviseur arrière
- Projecteur de travail orientable sur cabine
- Projecteur de travail orientable sur la flèche
- Essuie-glace de toit
- Système de verrouillage hydraulique des accessoires
- Prédiposition Godet malaxeur
- Prédiposition pour fléchette / treuil hydraulique
- Système de réalignement automatique des roues arrières
- Crochet d'attelage 6 t
- Cric hydraulique 10T + clé 24mm

ACCESSOIRES

- Godet 800 l
- Benne à béton 500 l/800 l - Déchargement manuel ou hydraulique
- Godet malaxeur 500 l avec télécommande
- Déplacement latéral des fourches +/- 100mm
- Tablier et Fourche fixes type FEM3
- Crochet fixe sur tablier
- Fléchette de levage 2 m /2 000 kg
- Fléchette de levage 4 m /900 kg
- Fléchette de levage hydraulique avec treuil 4 m /900 kg
- Treuil hydraulique 3 000 kg
- Casier pour briques et parpaings
- Pneus 405/70-20" PR14 gonflés mousse
- Pneus 405/70-24" PR14
- Roue de secours 405/70-20 ou 24"PR14
- Roue de secours gonflées mousse 405/70-20" PR14

United Kingdom

Millennium House
Brunel Drive
Newark-on-Trent
U.K.
Tel +44 (0)1476 584333
Fax +44 (0)1476 584334

France

10, ZA de la Croix St. Mathieu
28320 Gallardon
France
Tel +33 (0)2 37 26 09 99
Fax +33 (0)2 37 26 09 98

Distribué par :

Date effective : Septembre 2008. Les caractéristiques des produits et leurs prix sont susceptibles d'être modifiés sans préavis ni engagement. Les photos et/ou schémas qui illustrent cette brochure sont donnés à titre d'exemple. Il est impératif de consulter le manuel de l'opérateur pour toute instruction relative à l'utilisation correcte de cet équipement. Le non respect des instructions figurant dans le manuel de l'opérateur lors de l'utilisation de cet équipement, ou tout autre comportement irresponsable, peuvent entraîner des blessures graves voire mortelles. La seule garantie applicable et servant de référence pour les différents produits Genie est notre garantie contractuelle validée par nos services techniques. Aucune autre garantie orale ou écrite ne sera valable. Les produits et services listés peuvent être des marques déposées, des brevets, ou des noms déposés de Terrex Corporation, Genie Industries, Inc. et/ou leurs filiales aux U.S.A. et dans beaucoup d'autres pays. Tous droits réservés. Terrex® est une marque déposée de Terrex Corporation aux U.S.A. et dans beaucoup d'autres pays. Genie® est une marque déposée de Genie industries Inc. aux U.S.A. et dans beaucoup d'autres pays. Genie est une société du groupe Terrex. Copyright 2008 Terrex Corporation.