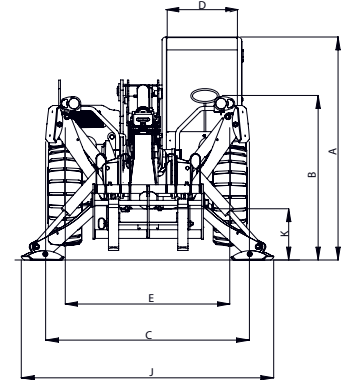
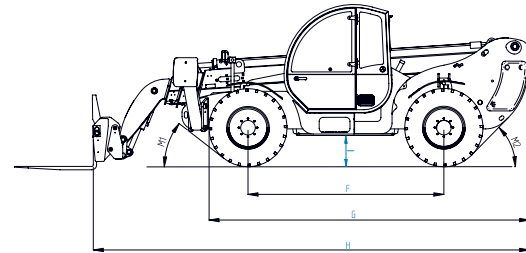


Spécifications

MODELE		GTH™-4514 EX
DIMENSIONS		
Hauteur de levage (max.) avec stabilisateurs		13,71 m
Hauteur de levage (max.) sans stabilisateurs		13,56 m
Capacité de levage (max.)		4 500 kg
Capacité à hauteur maximale		3 500 kg
Capacité à la portée maximale		1 250 kg
Portée horizontale (max.)		9,61 m
Portée à hauteur maximale		0,56m
A Hauteur		2,56 m
B Hauteur au volant		1,60 m
C Largeur		2,45 m
D Largeur cabine		0,78 m
E Voie		1,98 m
F Empattement		2,85 m
G Longueur pneus avant		4,65 m
H Longueur au tablier		6,10 m
I Garde au sol - au centre		0,375 m
J Largeur max. - stabilisateurs étendus		2,95 m
K Garde au sol - axe		0,40 m
M1 Angle d'attaque		33°
M2 Angle de sortie		29°



PRODUCTIVITE	
Rayon de braquage int./ext.	2150/4500 mm
Force de cavage (avec godet 800L SAE J732/80)	7900 kg
Force de remorquage avec dynamomètre**/**	8200 kg / 7250 kg
Vitesse maximale (avant/arrière)*/**	5 km/h / 35 km/h
Inclinaison du tablier	145°
Correction de dévers	+/- 8°
Fourches flottantes	L 1200 mm section 120 x 50mm
Pneus (DIN 70631)	405/70 20" PR14 Jantes 8 trous
Vitesse de levée/descente	16s/12s (TBC)
Vitesse de sortie/reentrée du télescope	24s/17s (TBC)
Pression au sol* avec stabilisateurs	619kPa
Pression au sol* sans stabilisateurs	527kPa
Aptitude en pente**/**	(TBC)

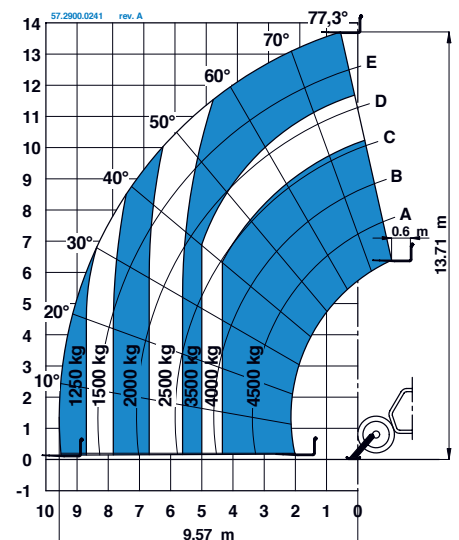
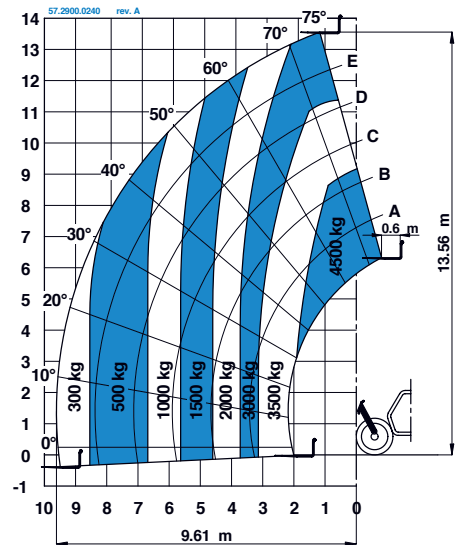
PUISSANCE	
Moteur	Perkins 1104 D-44T, 4400 cm³, 74,5 kW, 4 cyl.

CAPACITÉ RÉSERVOIRS	
Carburant	135 L
Huile moteur	7 L
Huile hydraulique	150 L
Débit et pression hydraulique	95L/min-270 bars

POIDS	
Poids**	10 600 kg

CONFORMITÉ AUX RÈGLES

Structure de la cabine conforme aux normes ISO3471 (ROPS) et ISO3449 (FOPS) Moteur diesel conforme aux directives européennes EU 97/68 phase III - GOST R 50950-96



* Plein Chargement, **Avec des fourches

TBC = À confirmer

Caracteristiques

CARACTERISTIQUES STANDARD

DIMENSIONS

- Capacité de levage maximum 4 500 kg
- Hauteur de levage maximum 13,71 m
- Portée horizontale maximum 9,61 m

PRODUCTIVITE

- 4 roues motrices/directrices (4x4x4)
- 3 modes de conduite :
 - avant
 - crabe
 - coordonnée
- Direction assistée
- Stabilisateurs avant
- Transmission hydrostatique à circuit fermé et réglage continu de la vitesse, pompe et moteur à cylindrée variable
- Boîte de vitesse mécanique à 2 rapports
- Joystick multifonctions électro-proportionnel 4x1
- Pont avant à glissement limité
- Correction de dévers sur essieu avant +/-8°
- Fourches flottantes
- Tablier porte-équipements à verrouillage hydraulique
- Porte d'accès à 2 éléments indépendants : partie basse en acier renforcé et partie haute vitrée, avec ouverture séparée
- Siège réglable avec suspension
- Volant réglable en hauteur
- Essuie glace sur pare brise avant/arrière
- Pare soleil sur pare brise avant
- Grille de toit à l'intérieur de la cabine
- Rétroviseurs extérieurs avant latéraux
- Feux de route avant et arrière
- Moteur positionné sur le côté de la machine pour un accès simplifié aux composants
- Freins multidisques en bain d'huile sur les 2 essieux
- Bouchon de réservoir avec serrure
- Contrôle de la stabilité par :
 - avertisseur lumineux avec LED colorées
 - avertisseur sonore
 - blocage automatique des mouvements levée/descente, sortie/rentrée du télescope en cas de surcharge
 - blocage des stabilisateurs et du dévers avec télescope relevé
 - blocage de l'essieu sur pont arrière
- Variateur hydraulique électronique au pied
- Câble de sécurité pour maintien de la flèche lors des opérations de maintenance

- Interrupteur de transmission sur route ou chantier
- Indicateur de l'angle sur télescope

PUISSANCE

- Moteur Perkins Turbo diesel 74,5 kW (99 HP), Tier 3

PNEUS

- 405/70-20" PR14 8 plis (DIN 70361)

OPTIONS ET ACCESSOIRES

PRODUCTIVITE

- Air conditionné
- Seconde ligne hydraulique sur télescope
- Grille de protection pare-brise
- Rétroviseur arrière
- Projecteur de travail orientable sur cabine
- Projecteur de travail orientable sur la flèche
- Essuie-glace de toit
- Prédiposition Godet malaxeur
- Prédiposition pour fléchette / treuil hydraulique
- Prédiposition nacelle
- Système de réalignement automatique des roues arrière
- Crochet d'attelage 6 t
- Radio-commande
- Cric hydraulique 10T + clé 24mm

ACCESSOIRES

- Godet 800 l
- Benne à béton 500 l/800 l - Déchargement manuel ou hydraulique
- Godet malaxeur 500 l avec télécommande
- Déplacement latéral des fourches +/- 100mm
- Tablier et Fourches fixes type FEM3
- Crochet fixe sur tablier
- Fléchette de levage 2 m /2 000 kg
- Fléchette de levage 4 m /900 kg
- Fléchette de levage hydraulique avec treuil 4 m /900 kg
- Treuil hydraulique 3 000 kg
- Casier pour briques et parpaings
- Nacelle fixe
- Nacelle rotative extensible
- Pneus 405/70-24"PR14
- Roue de secours 405/70-20"PR14 ou 24"

United Kingdom

Millennium House
Brunel Drive
Newark-on-Trent
U.K.
Tel +44 (0)1476 584333
Fax +44 (0)1476 584334

France

10, ZA de la Croix St. Mathieu
28320 Gallardon
France
Tel +33 (0)2 37 26 09 99
Fax +33 (0)2 37 26 09 98

Distribué par :

Date effective : Septembre 2008. Les caractéristiques des produits et leurs prix sont susceptibles d'être modifiés sans préavis ni engagement. Les photos et/ou schémas qui illustrent cette brochure sont donnés à titre d'exemple. Il est impératif de consulter le manuel de l'opérateur pour toute instruction relative à l'utilisation correcte de cet équipement. Le non respect des instructions figurant dans le manuel de l'opérateur lors de l'utilisation de cet équipement, ou tout autre comportement irresponsable, peuvent entraîner des blessures graves voire mortelles. La seule garantie applicable et servant de référence pour les différents produits Genie est notre garantie contractuelle validée par nos services techniques. Aucune autre garantie orale ou écrite ne sera valable. Les produits et services listés peuvent être des marques déposées, des brevets, ou des noms déposés de Terex Corporation, Genie Industries, Inc. et/ou leurs filiales aux U.S.A. et dans beaucoup d'autres pays. Tous droits réservés. Terex® est une marque déposée de Terex Corporation aux U.S.A. et dans beaucoup d'autres pays. Genie® est une marque déposée de Genie Industries Inc. aux U.S.A. et dans beaucoup d'autres pays. Genie est une société du groupe Terex. Copyright 2008 Terex Corporation.