



Hubarbeitsbühne WT 450

Produktbeschreibung

- Teleskophubarbeitsbühne mit 3fachem Teleskopausschub und beweglichem 1fach teleskopierbarem Korbarm, der neben dem Teleskop abgelegt wird
- vorne und hinten H-Stützen, einseitig oder doppelt ausfahrbar, vom Arbeitskorb aus steuerbar
- aufgebaut auf 18 t Fahrgestell mit 2 Achsen (4x4 Konfiguration auf Anfrage)

Besonderheiten

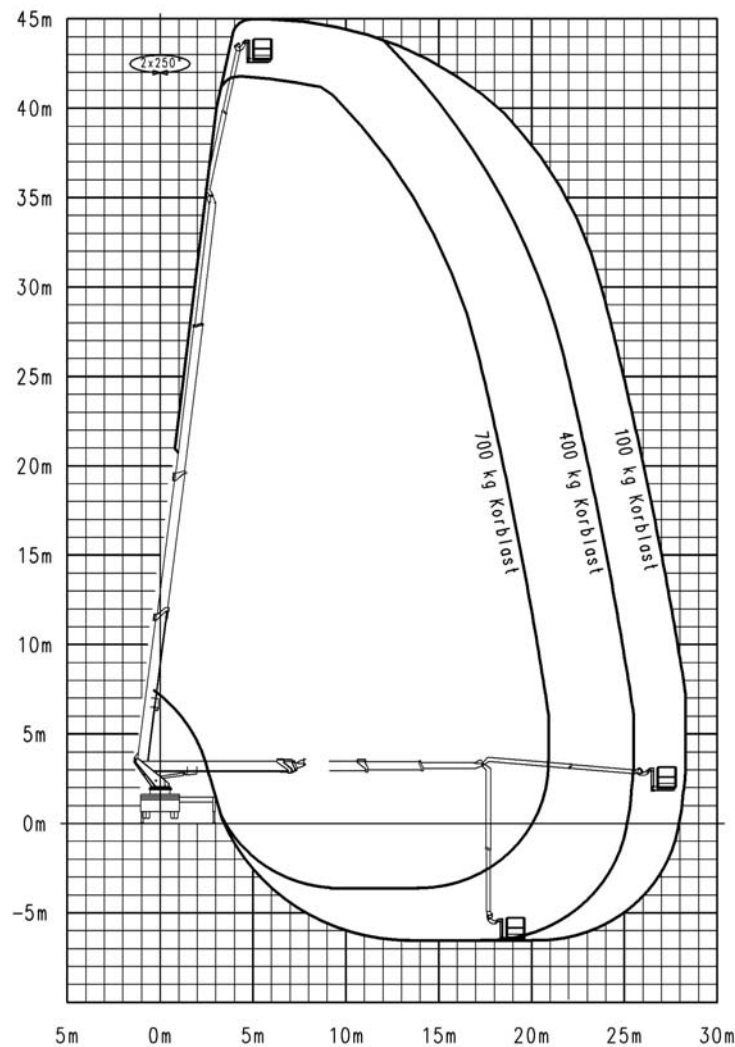
- hohe Wendigkeit im Straßenverkehr durch kompakte und leichte Bauweise
- extrem geringe Gesamtlänge durch Ablage des Korbes hinter dem Fahrerhaus
- geringe Abstützbasis mit hohem Geländeausgleich
- weicher und ruckfreier Ausschub der Teleskope durch optimierte Gleitlager und verformungssteife Sechseckprofile
- feinfühlig elektro-hydr. geregelte Proportionalsteuerung mit modernster CAN-BUS Technologie
- zwangsgesteuerte elektronisch-hydraulische Parallelführung des Arbeitskorbes
- elektronische Lastmomentbegrenzung (LMB), gibt in Abhängigkeit vom jeweiligen Abstützmodus die dazugehörige Lastkurve frei
- wartungsfreie Lager
- optimaler Schutz aller Steuer- und Versorgungsleitungen vor äußeren Beschädigungen, dadurch Vermeidung von Ausfällen und kostenintensiven Reparaturen

Einsatzbereich

- Vermietfirmen
- Energieversorger
- Betreiber von Windkraftanlagen
- Glas- und Gebäudereiniger
- Sanierungs- und Restaurierungsunternehmen
- Telekommunikationsunternehmen
- TV- und Filmproduzenten
- Wartungs- und Montagefirmen

Serienausstattung

- Aluminiumarbeitskorb 2 x 80° drehbar
- Korbwechselsystem
- Ösen für Sicherheitsgurte im Arbeitskorb
- Diagnose und Informationssystem (Display)
- automatische Drehzahlneigung bei Joystick-Betätigung
- Endlagendämpfung aller Bewegungen
- Notablass-System vom Korb
- Schutzhülle über Korbsteuertpult



Technische Daten WT 450

Arbeitshöhe*	max. 45,00 m
Korbbodenhöhe*	max. 43,00 m
Seitliche Reichweite**	max. 30,00 m
Nennlast im Arbeitskorb	max. 700 kg
Schwenkbereich mit Endlagendämpfung	540°
Schwenkbereich Korbarm	175°
Drehbereich Drehkorb	2 x 80°

Abmessungen des Arbeitskorbes

(L x B x H)	2,47 m x 1,05 m x 1,10 m
Fahrgestellgesamtlänge	ca. 10,00 m
Durchfahrhöhe*	ca. 3,65 m
Gesamtgewicht*	ab 18000 kg
Gewicht des Aufbaus	ca. 11300 kg

* abhängig vom Fahrgestell

** abhängig vom Schwenkwinkel, Fahrgestell, Art der Abstützung und Korblast

- Hintergrundbeleuchtung der Korbsteuerung
- Zweitsteuerung an der Basis als Notsteuerung nutzbar
- stabile Fahrgestellabdeckung aus Aluminium-Duettblech
- Aluminium-Bordwände
- 4 Unterlegbohlen mit Halterung
- Hydraulik-Regelpumpe
- Motor-Start/Stop von allen Bedienständen
- Elektro-Leitung 230V / 10A zum Arbeitskorb mit FI-Schalter
- Rundumkennleuchte
- Summer im Fahrerhaus, Rufknopf im Arbeitskorb
- Reserveradhalterung
- Kotflügel für Hinterräder
- Hochwertige 2-K Acryl Lackierung
- Aufbau des Gerätes auf ein geeignetes Fahrgestell
- CE-Zeichen, EG-Konformitätserklärung Prüfbuch
- Abnahme gem. StVZO
- Elektrohydropumpe
- kontinuierliche Abstützbreiten mit 4-stufiger Reichweitenanpassung
- Korblastüberwachung nach EN 280
- Umfangreiches Korrosionsschutzpaket

Zusatzrüstung

- Höhenbegrenzung
- Memory-Funktion
- Verkehrshüte mit Halterung
- mobile Zweitsteuerung
- WUMAG ELEVANT Tele-Service
- Arbeitsscheinwerfer
- E-Antrieb 400 V
- Bioöl
- Holzrand auf dem Arbeitskorb
- Trenngitter
- Wechselsprechanlage
- Baumkorb
- TV-Korb
- hydraulisch ausziehbarer Korb, Maße: 3,88 m x 1,05 m x 1,10 m
- Parallelfahrt
- Stromerzeuger
- Halterung für TV-Kabel
- kontinuierliche Abstützbreiten mit Freigabe der jeweils optimalen Reichweite

(weitere Ausrüstung auf Anfrage)

Mobile elevating work platform WT 450

Product information

- Telescopic mobile elevating work platform with a 4-section extension boom and a 2-section telescopic cage boom; cage placed behind the driver's cab below the telescopes
- H-type stabilisers at the front and at the rear, one or both sides extendable, to be controlled from the cage
- Assembled onto 18 t chassis

Special features

- Excellent manoeuvrability in traffic through compact and lightweight design
- Cage placed behind the drivers cab, therefore extreme short travelling length
- Short stabilising width with high levelling capacity
- Smooth and jolt free running of the telescopes by optimised slide bearings and deformation resistant hexagon profiles
- Finely adjustable and robust electric-hydraulic controls by CAN-BUS technology
- Forced guide control of the electronic-hydraulic cage-levelling system; examination of the control signals via SPC
- Electronic controlled "Load moment limit" system definite the working envelope, depending on current cage load and stabiliser configuration
- Bearings are maintenance free
- Optimal protection of all supply- and control lines from external damage, prevents breakdowns and costly repairs

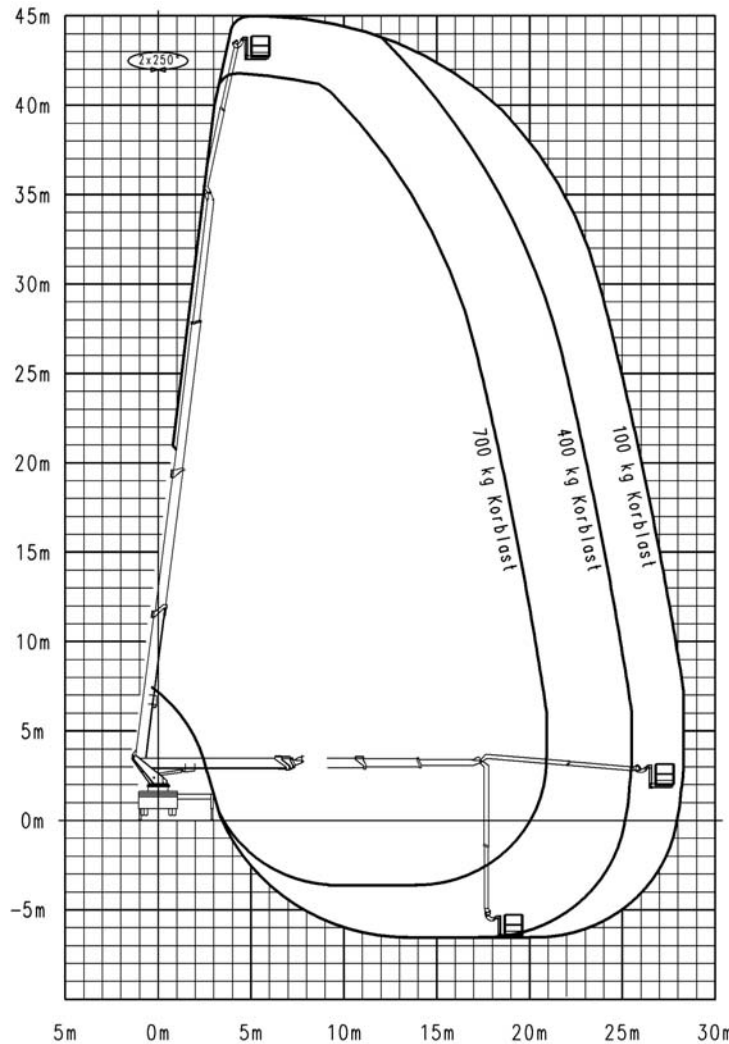
Operation areas

- Rental companies
- Power supply companies
- Inspection of Wind power stations
- Glass and exterior cleaning
- Renovation and Restoration companies
- Telecommunication companies
- TV and Film work
- Installation and assembly companies

Standard Equipment

- Aluminium cage, 2 x 80° rotatable
- Possibility to change the cage

- 4 anchor points for safety harnesses
- Diagnose and Information system (Display)
- Automatic R.P.M control via Joystick
- End-Stop damping of all movements
- Emergency lowering system in the cage
- Protective cover for the control panel
- Illumination of the control panels
- Secondary control at the base; utilisable as emergency control



Technical Data WT 450

Working height*	max. 45,00 m
Cage floor height*	max. 43,00 m
Sideways outreach**	max. 30,00 m
Cage load	max. 700 kg
Turntable rotation with end-stop damping	540°
Cage boom angle	175°
Swivel range of the cage	2 x 80°

Measurements of the cage (L x W x H)	2,47 m x 1,05 m x 1,10 m
Travelling length	approx. 10,00 m
Travelling height*	approx. 3,65 m
G.V.W*	min. 18000 kg
Weight of the WUMAG unit	min. 11300 kg

* depending on the vehicle

** depending on the pivoting angle, the vehicle, type of stabilisation and cageload

- Stable chassis covering of aluminium bulb plate
- Aluminium side walls mounted on the chassis decking
- 4 Spreader plates with bracket
- Hydraulic pump
- Motor-Start-Stop from all control panels
- Electric power line 230V / 10A with residual current operated device
- Rotating warning beacon
- Buzzer in the driver's cab, call button in the cage
- Bracket for the spare wheel
- Mud guards for the wheels
- High quality 2-Component acrylic paintwork
- Assembly of the platform onto a suitable chassis
- CE-Mark, Declaration of conformity, Test certificate
- Check according to local vehicle and traffic regulations
- 24V-Battery pump
- Continuous stabilisation width with 4 step outreach adjustment
- Cage overload prevention system acc. EN 280
- Extensive anticorrosive package

Additional Equipment

- Height limitation
- Memory Function
- Road marker cones with bracket
- Mobile secondary control
- WUMAG ELEVANT Tele Service
- Halogen working lights
- Electric drive 400 V
- Biologic hydraulic oil
- Timber handrail on the cage
- Dividing screen
- Intercom System
- Tree trimming cage
- TV Cage
- Hydraulic extendable cage (L x W x H) 3,88 m x 1,05 m x 1,1 m
- Parallel drive-function
- Electric generator
- Fixing for TV-Cable
- Continuous stabilisation width with optimised outreach adjustment

(More additional equipment on request)