

Technische Daten

MODELL	GTH-5022 R
TECHNISCHE DATEN	Metric
Hubhöhe max.	21,93 m
Tragfähigkeit max.	5.000 kg
Tragfähigkeit bei max. Hubhöhe	2.500 kg
Tragfähigkeit bei max. Reichweite	400 kg
Reichweite nach vorne max.	18,93 m
Reichweite bei max. Hubhöhe	4,10 m
A Gesamthöhe	3,05 m
B Höhe Lenkrad	2,20 m
C Breite	2,49 m
D Innenbreite Kabine	0,78 m
E Spurbreite	2,02 m
F Radstand	3,50 m
G Länge bis Abstützungen	6,06 m
H Länge bis Gabelträger	7,55 m
I Bodenfreiheit	0,43 m
L Abstützbreite mit abgesenkten Abstützungen	5,15 m
M Seitlicher Überhang des Oberwagens nach hinten	2,87 m
N Seitlicher, vorderer Überhang des Oberwagens	4,52 m
P1 Eingangswinkel	17°
P2 Ausgangswinkel	17°

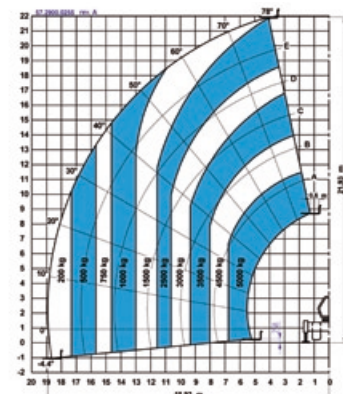
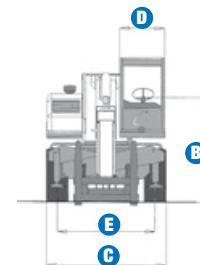
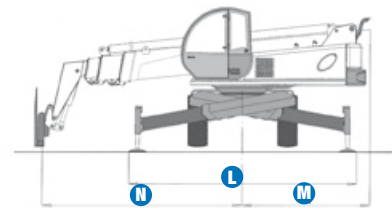
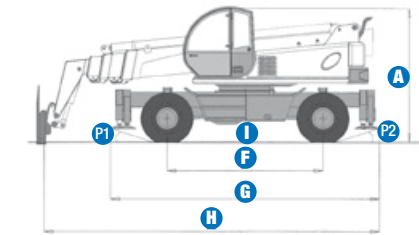
LEISTUNG	
Wenderadius innen/außen	2,52 m/4,84 m
Schubleistung (mit 500 L Schaufel SAE J 732/80)	8.400 kg
Zugleistung am Dynamometer	10.900 kg
Fahrgeschwindigkeit max.	30 km/h
Neigung Gabelträgerplatte	131°
Chassisnivellierung über beide Achsen	+/- 8°
Gabelzinken	Länge 1.200 mm Breite x Stärke: 150x50 mm
Reifen (DIN 70361)	445/65 R 22,5" AR-01
Geschwindigkeit Heben/Absenken	25 sek./18 sek.
Geschwindigkeit Aus-/ Einteleskopieren	38 sek./21 sek.

ANTRIEB / ENERGIE	
Antriebsart	Perkins Turbo Diesel 1106D-E66TA 4 Zylinder, 156 PS (116,5 kW), Tier 3
Tankinhalte	
Kraftstoff	125 Liter
Motoröl	18 Liter
Hydrauliköl	200 Liter
Hydraulikleistung	130 l/min-250 bar

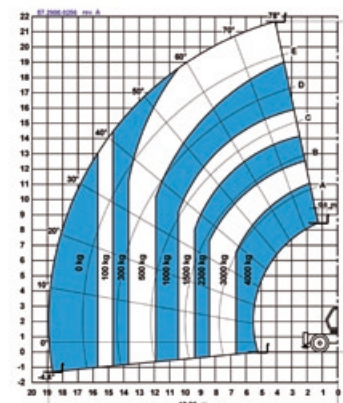
EIGENGEWICHT	
Eigengewicht*	19.250 kg

ENTSPRICHT DEN NORMEN Die Fahrerkabine ist nach ROPS (ISO3471) und FOPS (ISO3449) geprüft.
Der schadstoffarme Motor entspricht den UE 97/68 Normen.
GOST R 50950-96

* Das Eigengewicht variiert abhängig von den Optionen und/oder den länderspezifischen Normen.



Arbeitsdiagramm (Abstützungen abgesenkt, 90°)



Arbeitsdiagramm (Abstützungen nicht abgesenkt, 0°)

EN1459, Annex B

Aktueller Stand: August 08. Technische Daten können ohne vorherige Ankündigung oder Verbindlichkeit geändert werden. Fotos und/oder Zeichnungen in diesem Dokument dienen ausschließlich Illustrationszwecken. Informationen über den korrekten Einsatzzweck entnehmen Sie bitte dem jeweiligen Bedienerhandbuch für das entsprechende Produkt. Zuwiderhandlungen entgegen den Anweisungen des entsprechenden Bedienerhandbuchs oder unverantwortliches Handeln können schwere oder tödliche Verletzungen zur Folge haben. Die ausschließlich für unsere Produkte anzuwendende Gewährleistung ist die Standardgewährleistung, die sich auf das entsprechende Produkt und den Verkauf bezieht. Wir gewähren keine anders vereinbarte oder stillschweigend implizierte Gewährleistung. Aufgeführte Produkte und Serviceleistungen können Handelsmarken, Servicenamen oder Markennamen der Terex Corporation, Genie Industries Inc. und/oder ihrer Tochterunternehmen in den U.S.A. oder in anderen Ländern darstellen und alle Rechte sind vergeben. Terex ist ein eingetragenes Warenzeichen der Terex Corporation, in den U.S.A. und vielen anderen Ländern. Genie ist ein eingetragenes Warenzeichen von Genie Industries, Inc. in den U.S.A. und vielen anderen Ländern. Genie ist ein Terex Unternehmen. Copyright 2008 Terex Corporation.

Ausstattung

STANDARD-AUSSTATTUNG

ABMESSUNGEN

- 5.000 kg Tragfähigkeit max.
- 21,93 m Hubhöhe max.
- 18,93 m Reichweite nach vorne max.

LEISTUNG

- Allradantrieb
- Allradlenkung
- 3 Lenkarten:
 - Lenkung der Vorderachse
 - Krebsgang
 - Koordinierte Lenkung (Hundegang)
- Servolenkung
- Vordere und hintere Abstützungen
- Endlosdrehung
- Hydrostatischer Fahrtrieb mit Regelpumpe und elektronisch überwachtem Antriebsmotor
- Zweistufiges, mechanisches Getriebe
- Multifunktionaler, elektro-proportionaler Joystick
- "Limited-Slip-Differenzialsperre" an Hinterachse
- Chassisnivellierung an Vorderachse +/-8°
- Gabelzinken
- Trägerplatte mit hydraulischer Wechseleinrichtung
- Zweigeteilte Kabinentür: unten Stahl, oben Glas. Beide Sektionen lassen sich separat öffnen.
- Arbeitsplattform Vorrüstung
- Einstellbarer pneumatischer Schwingsitz
- Großes Lenkrad
- Front- und Heckscheibenwischer
- Sonnenblende
- Schutzgitter im Kabinendach integriert
- Vordere & hintere Fahrzeugbeleuchtung
- Im Ölbad laufende, selbststellende Lamellenbremsen an beiden Achsen
- Abschließbarer Kraftstofftank
- Lastmomentbegrenzung mit Monitor
- Optische Anzeige mit farbigen LEDs
- Akustisches Signal
- Automatische Funktionsabschaltung der lastvergrößernden Bewegungen (bei Überlast)
- Funktionsabschaltung der Abstützungen bei angehobenem Teleskoparm
- Wartungsring

ANTRIEB / ENERGIE

- Perkins Turbo Diesel 156 PS (116,5 kW)

REIFEN

- 445/65 R 22,5" AR-01-TL (DIN 70361)



OPTIONEN UND ZUBEHÖR

LEISTUNG

- Klimaanlage
- Zusätzliche Hydraulikleitung am Ausleger
- Zusätzlicher Joystick auf der linken Seite
- Vorrüstung für zentralen Teleskopgreifer für den Tunnelbau
- Vorrüstung für Mischerschaufel
- Proportional Ventil-Block
- Abgasreiniger
- Frontscheiben-Schutzgitter
- Dachscheibenwischer
- Einstellbare Arbeitsscheinwerfer am Chassis
- Einstellbare Arbeitsscheinwerfer am Ausleger
- Ersatzrad
- Schaumgefüllte Reifen
- 20 to hydraulischer Wagenheber mit 30 mm Radmutternschlüssel

ZUBEHÖR UND ANBAUGERÄTE-OPTIONEN

- 500 Liter Ladeschaufel
- 500 oder 800 Liter Betonkübel, manuelle oder hydraulische Öffnung
- 500 Liter Betonmischer mit Funksteuerung
- Gabelzinkenverschub (+/- 100 mm)
- FEM 3 Platte und Gabelkit
- Fester Lasthaken an Platte
- 900 kg tragfähige, 4 m Gittermastspitze
- 900 kg tragfähige, 4 m Gittermastspitze mit Hydraulikwinde
- 3.000 kg/5.000 kg Hydraulikwinde
- Ziegelkorb
- Zentraler Teleskopgreifer für den Tunnelbau
- Drehbare oder nicht-drehbare Arbeitsplattform

Genie Europe Niederlassungen

Germany

Finienweg 3
D-28832 Achim / Bremen
Germany
Tel: +49 (0)4202 8852-0
Fax: +49 (0)4202 8852-25

UK

Millennium House
Brunel Drive
Newark, NG24 2DE
U.K.
Tel: +44 (0)1476 584333
Fax: +44 (0)1476 584334

France

10, ZA de la Croix St. Mathieu
28320 Gallardon
France
Tel: +33 (0)2 37 26 09 99
Fax: +33 (0)2 37 26 09 98

Spain

Gaià 31, Pol. Ind. Plà d'en Coll
08110 Montcada i Reixac
Barcelona
Spain
Tel: +34 93 572 50 90
Fax: +34 93 572 50 91

Scandinavia

Importgatan 17
422 46 Hisings Backa
Sweden
Tel: +46 31 57 51 00
Fax: +46 31 57 90 20

Middle East

Terex Middle East
PO Box 282325, Dubai
U.A.E.
Tel: +971 4 339 1800
Fax: +971 4 339 1802
Email: InfoME@terex.com

Genie United States

18340 NE 76th Street
P.O. Box 97030
Redmond, Washington 98073-9730
USA
Tel: +1 425 881-1800
Fax: +1 425 883-3475

WEB: www.genieindustries.com
Email: AWP-InfoEurope@terex.com

Ihr Vertriebspartner: